

Acer Travelmate 220

Eines wunderschönen Tages ging statt Stereo nur noch Mono auf dem Notebook. Dazu funktionierte seit einer Weile das eingebaute Mikrofon nicht mehr - was ich zunächst aber auf Software-Probleme schob.



Das es sich um einen Kabelbruch Richtung Display handelt wird schnell klar, wenn beide Lautsprecher wieder gehen wenn der Notebook geschlossen ist und man etwas herumdrückt und wackelt. Reparatur ist leicht möglich:

Zuerst steckt man seine Fingernägel in die mit Pfeil markierten Schlitzte und kann dann die Abdeckung der beiden Scharniere rechts und links herauschieben:



Danach kann man die Tastenleiste in der Mitte des Notebooks an der bezeichneten Stelle nach rechts wegschieben:



Dann kommt auch schon die „böse“ Kabelabdeckung zum Vorschein. Dort gehen die Kabel zum eigentlichen Display, den Lautsprechern, dem Mikrofon sowie der Hintergrundbeleuchtung:



An der Display-Front sind 3 Plastikstöpsel, worunter sich dann Kreuzschlitzschrauben versteckt halten:



Jetzt gehts ans eingemachte ... der Deckel des Displays muss weg. Dazu am besten wieder mit einem Fingernagel an den markierten Stellen die Plastiknasen leicht nach Innen drücken und den Deckel Stück für Stück abheben. Da das Plastik in meinen Augen eine Fehlmischung war, bröckelt es hier und da ...



Oben ist auch vorsicht angesagt. Hier ebenfalls an den markierten Stellen die Plastiknasen leicht wegdrücken und den Deckel anheben:



Plastikteil Links ist wie Plastikteil rechts ...



Damit hätten wir das Display vom Rahmen befreit :



Den Plastikrahmen kann man nun erstmal zur Seite legen (ungefähr so





Schauen wir uns nun die Kabelabdeckung genauer an. Sie ist hinten mit Nasen eingeklippt sowie vorne mit einem Steg befestigt. Unter der Abdeckung liegen 2 umwickelte Kabelstränge zwischen Display und Rechner:



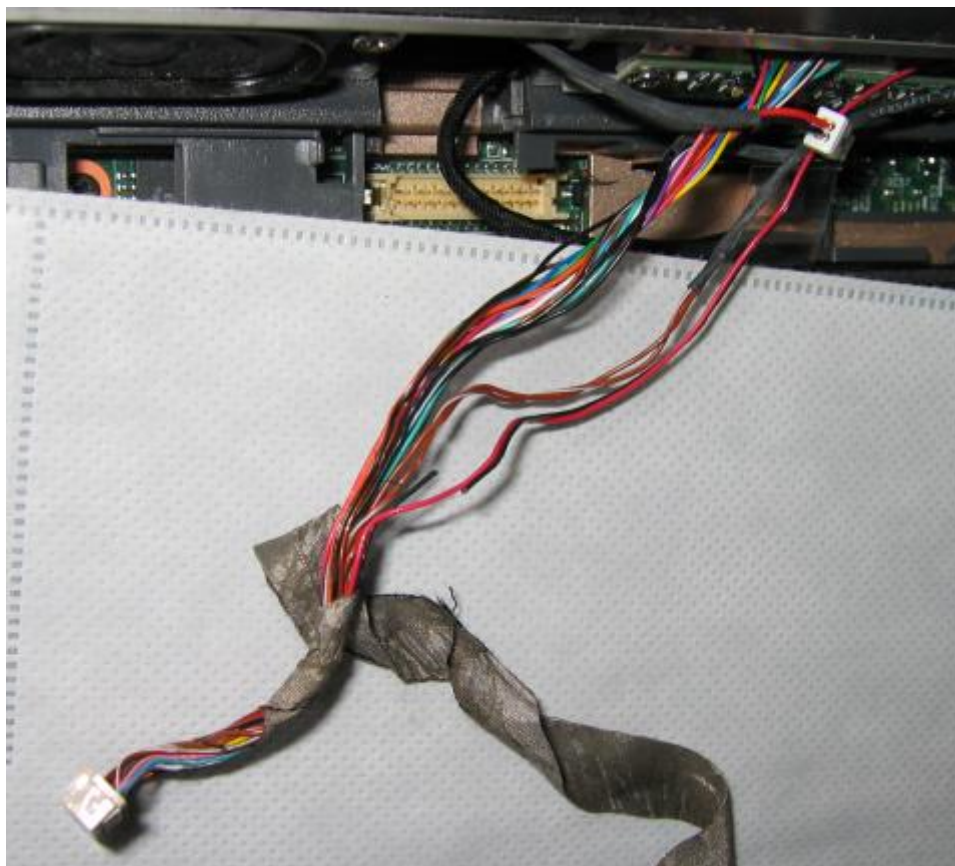
Und so sieht die Kabelabdeckung nach dem Ausbau aus:



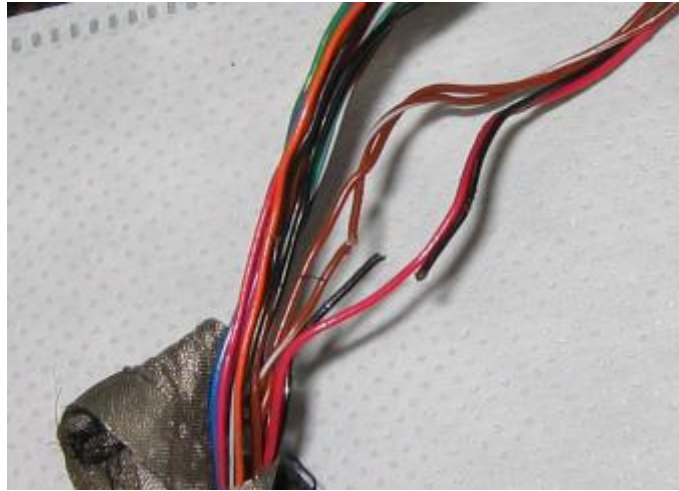
Jetzt kommt auch das Displaykabel zum Vorschein. Man erkennt an der oberen Stelle, das Mikrofon und Lautsprecher mit Stecker weiter im Gehäuse verschwinden. Unten geht der gesamte Strang auf eine Steckerwanne auf der Platine. Das Kabelbündel ist mit einem leitfähigen Gewebe umklebt und die untere Hälfte ist zusätzlich noch mit schwarzem Klebeband umwickelt :



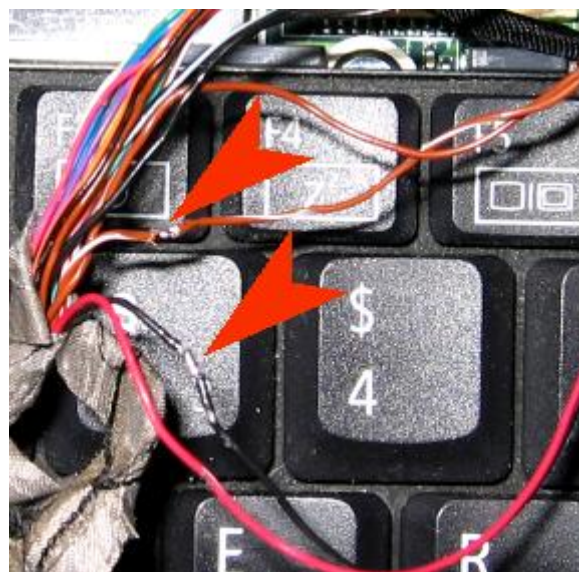
Runter mit dem Gewebe ... Dann kommt auch schon das Übel zum Vorschein. An derselben Stelle ist eine Leitung zum Mikrofon und eine zum rechten Lautsprecher abgebrochen:



Hier nochmal eine schöne Großaufnahme der Bruchstelle:



Das ganze nun abisolieren, wieder dranlöten:



Zusammenbau dann einfach wieder in umgekehrter Reihenfolge. Viel Spass !

From:
<https://elektronikfriedhof.de/> - **dg1sfj.de**

Permanent link:
<https://elektronikfriedhof.de/doku.php?id=elektronik:reparatur:acertm220>

Last update: **2025/01/17 16:39**

