

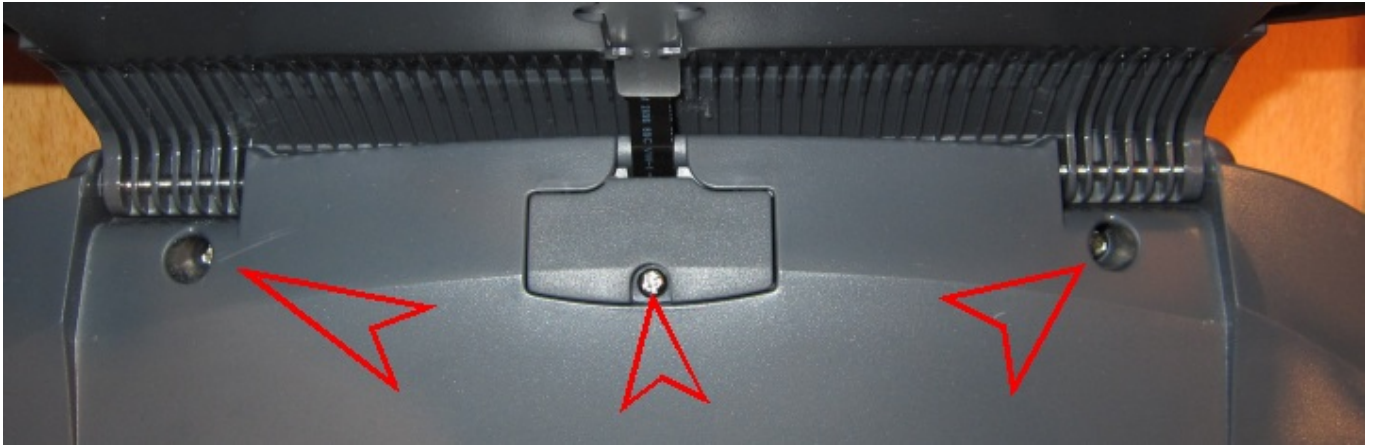
Canon CanoScan 4200F Scannerglas von Innen reinigen

Der Scanner ist ja ganz nett aber nach einer Weile dünnen die Plastik und Elektronikteile aus und das Glas des Scanner beginnt sich von Innen zu beschlagen. Bei mir sah es bei 1/4 des Glasses so aus wie wenn Innen Kristalle wachsen würden ... Reinigen kann man leicht selbst, nur wie kommt man an die Scheibe ran ?

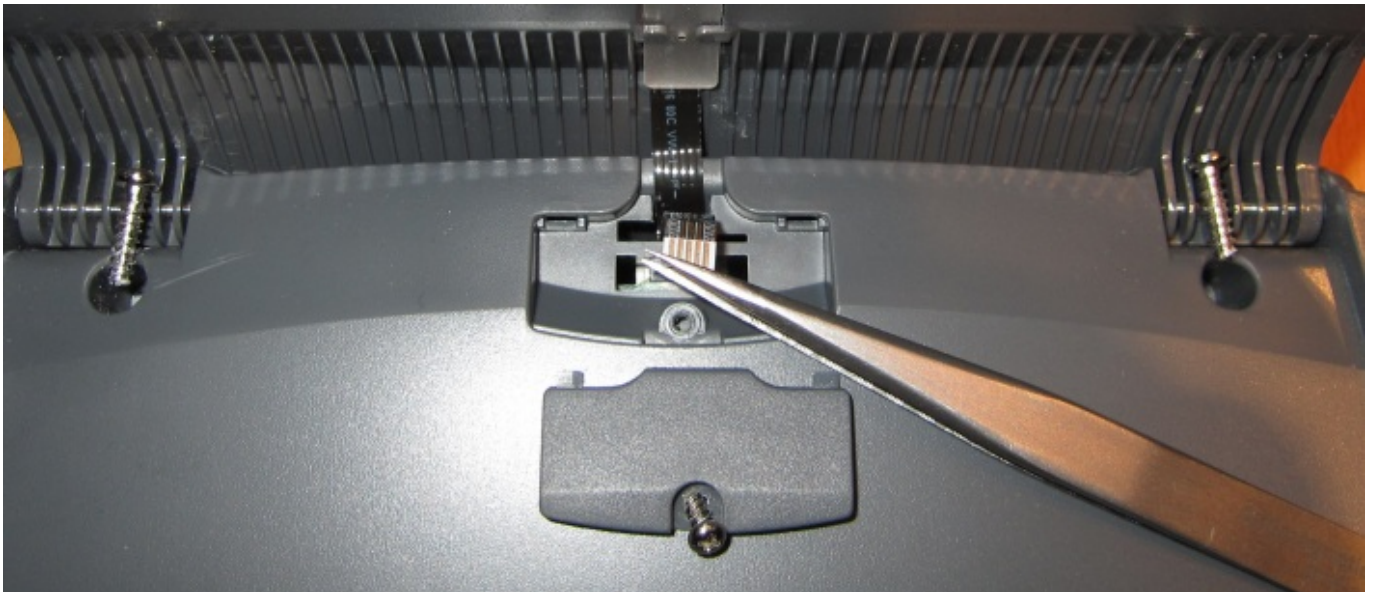


Anmerkung : Leider gibts wie für viele Scanner von Canon keine Linux-Treiber. Darauf werde ich in Zukunft achten beim Hardware-Kauf !

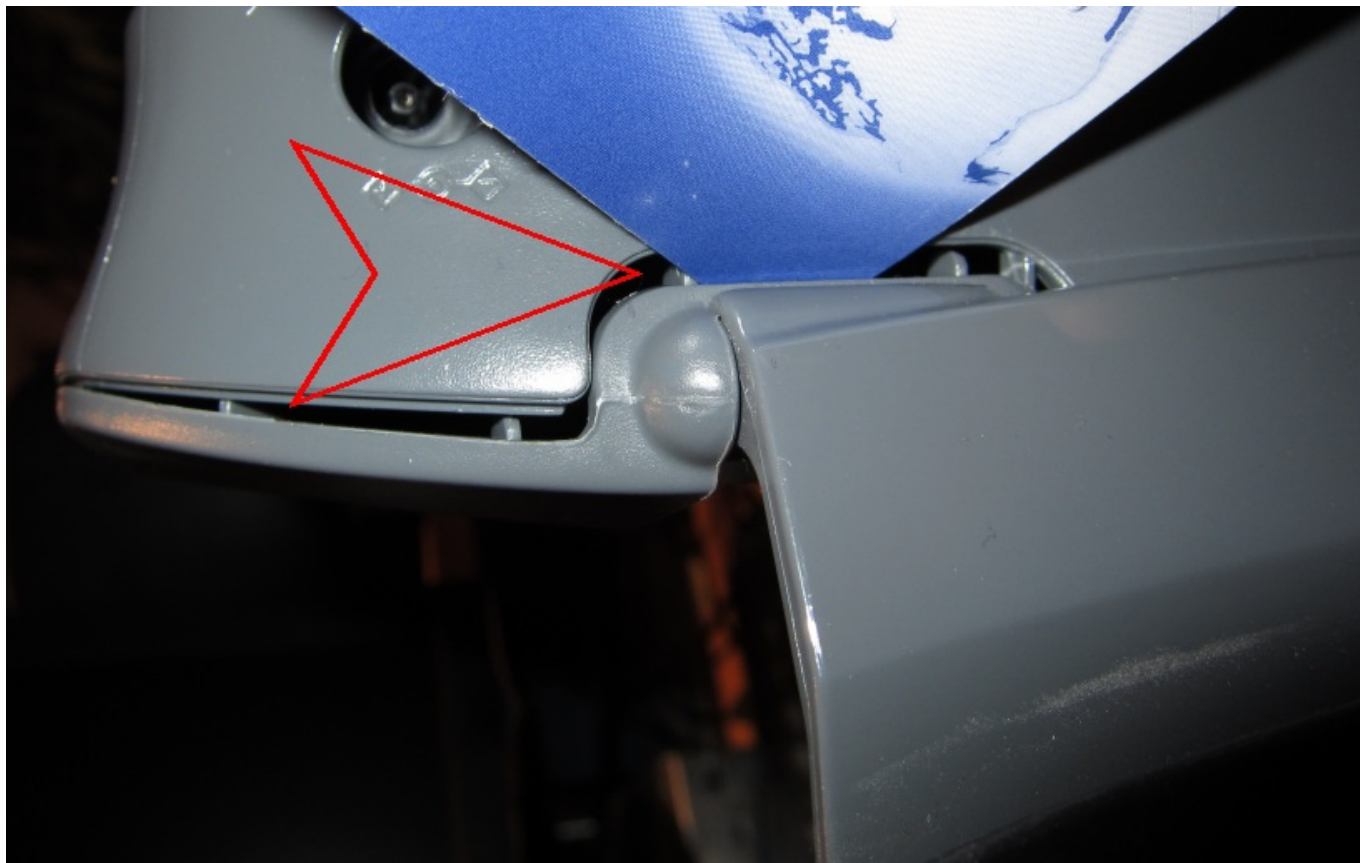
Scanner Abdeckung öffnen und die 3 Schrauben lösen



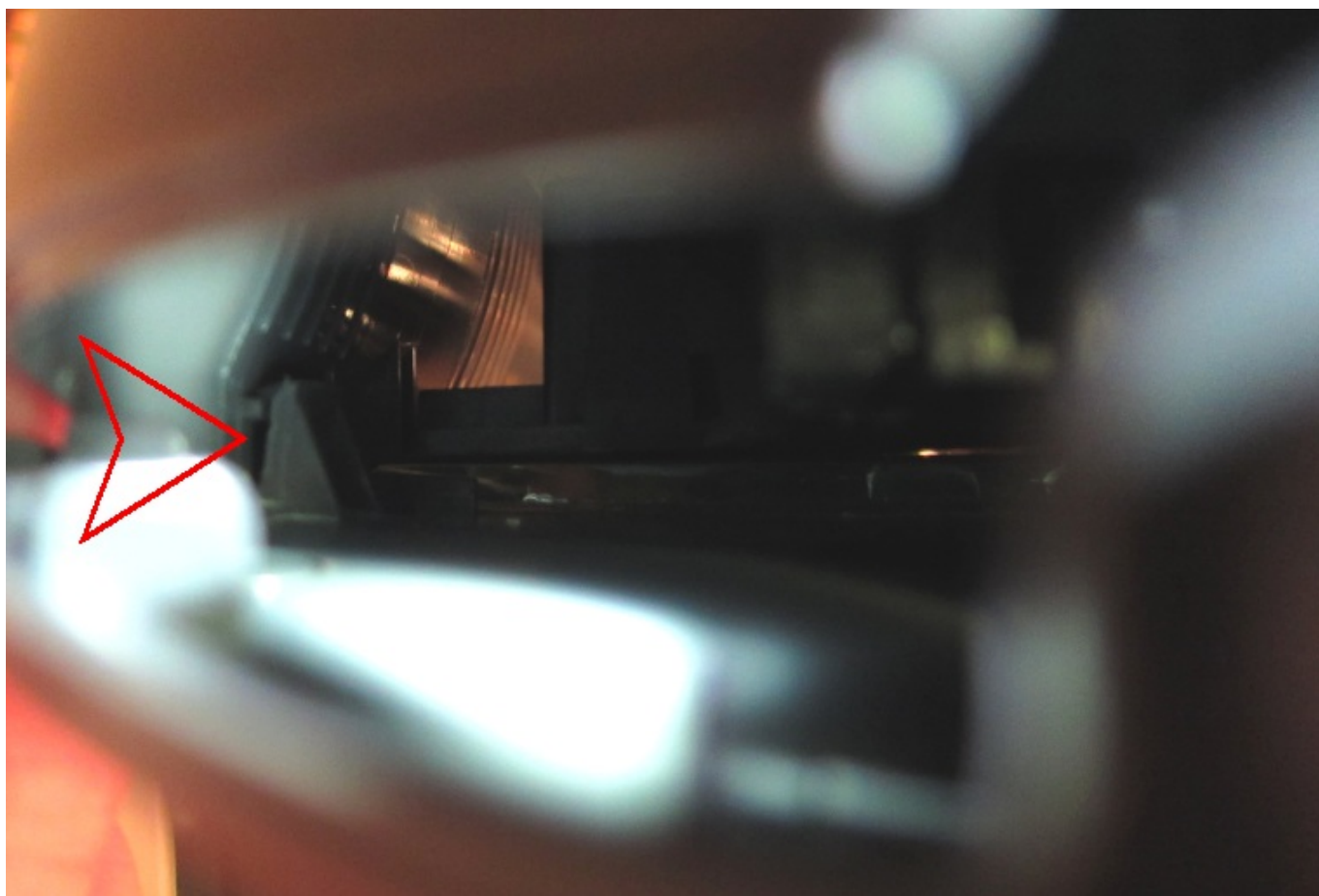
Dann mit einer Pinzette vorsichtig das Verbindungskabel herausziehen



Nun hinten rechts mit einer Plastikkarte (Telefon oder Kreditkarte oder sowas) das Gehäuse leicht öffnen



Nun kommt der schwierige Teil : Die nächsten Rastnasen sind gut zugeschnappt. Durch die entstandene Öffnung muss nun ein flacher Schraubendreher von hinten in die markierte Stelle der Lasche. Dann leicht drehen und das Gehäuse ist wieder ein Schritt weiter auf :



So siehst dann aus beim öffnen. Erfordert etwas Geduld, geht aber gut.



So sieht die Plastikrastnase dann aus (bei mir noch etwas beschädigt von den ersten Versuchen)



An dieser Seite dann mit der Plastikkarte die anderen Rastnasen ausschnappen



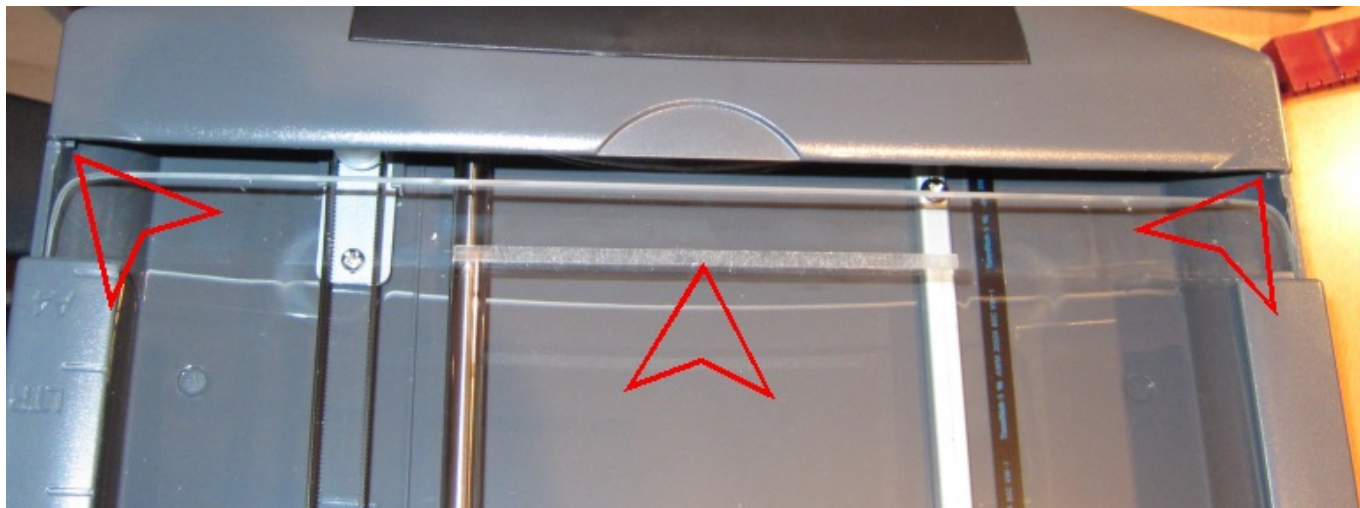
Auf der anderen Seite dann genauso vorgehen



Dann lässt sich das Scannerglas hinten anheben (1..2cm)



Vorne dann das Scannerglas aus den Halterung herauschnappen. Was beim ersten mal stört ist der in der Mitte markierte Kleber. Erfordert etwas Kraft und Mut beim zerlegen ...



Fertig ! Damit kann das Glas abgehoben und gereinigt werden. Beim Zusammenbau die Scheibe vorne leicht schräg reinschieben und dann flach hineindrücken bis die Rastnasen zu hören sind. Abschließen dann alle Rastnasen wieder einklipsen und die Schrauben und das Flachbandkabel wieder einbauen - fertig.



From:

<https://elektronikfriedhof.de/> - dg1sfj.de

Permanent link:

<https://elektronikfriedhof.de/doku.php?id=elektronik:reparatur:canon4200>

Last update: 2025/01/17 17:21

