

Samsung Galaxy S4 Bootproblem GT-I9505

Mein geliebtes Samsung Galaxy S4 GT-I9505 startet nicht mehr ... GENAU 2 Jahre alt - ist das Zufall ?

Beim Neustart nach dem Anzeigen des ersten Logos bleibt es gleich hängen und schaltet sich wieder ab. Ein hochbooten ist nicht mehr möglich. Recovery Boot und ähnliche Tricks gehen auch nicht. Nach einiger Recherche im Internet hatte ich herausgefunden das der Fehler (mal wieder) nicht nur bei mir auftritt und mit den Ein/Aus-Schalter zu tun hat. Sucht man etwas genauer in der Bucht so findet man diverse Händler die genau diesen Schalter fürs S4 als Ersatzteil für 1,50 Euro anbieten !

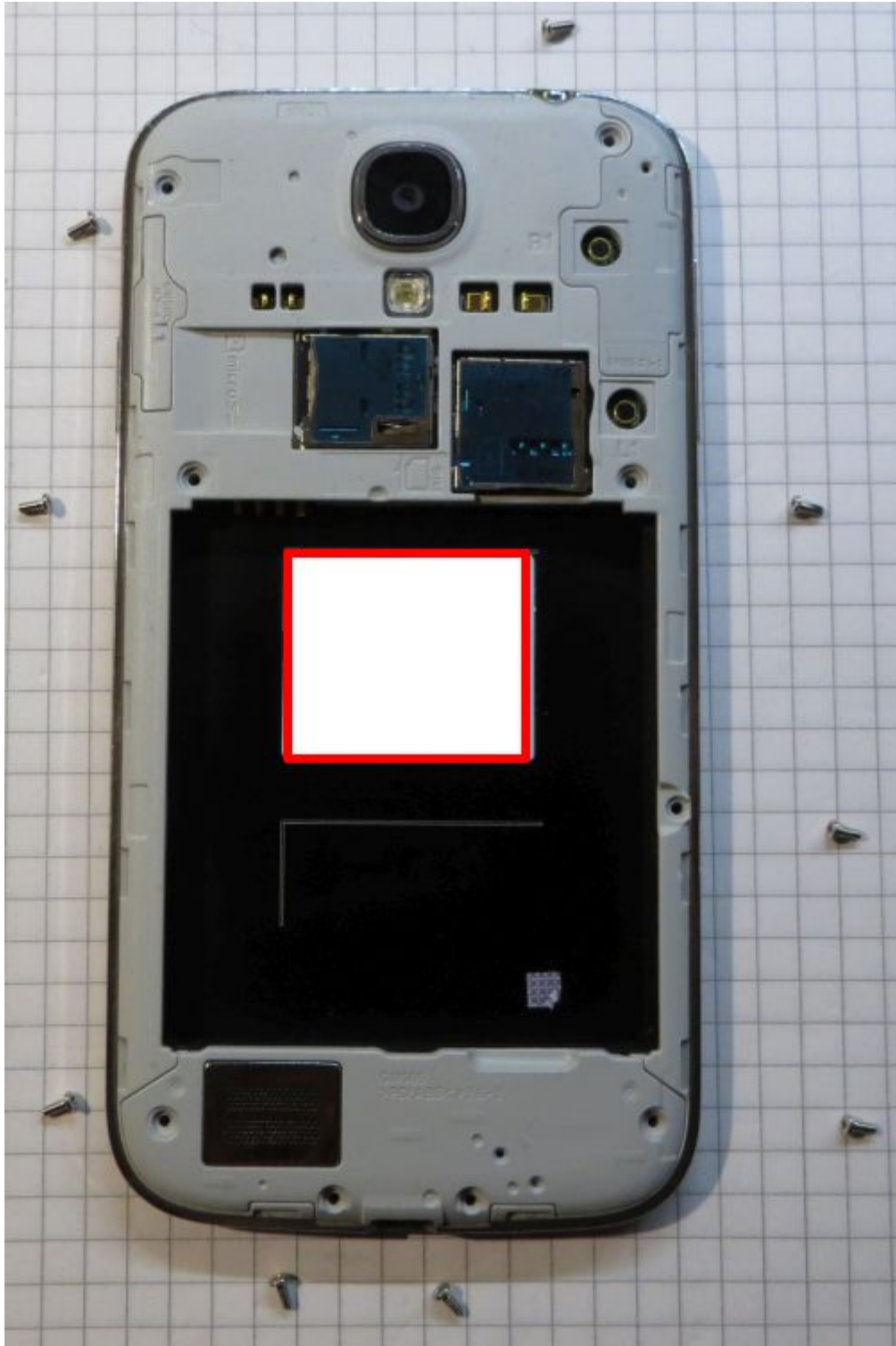




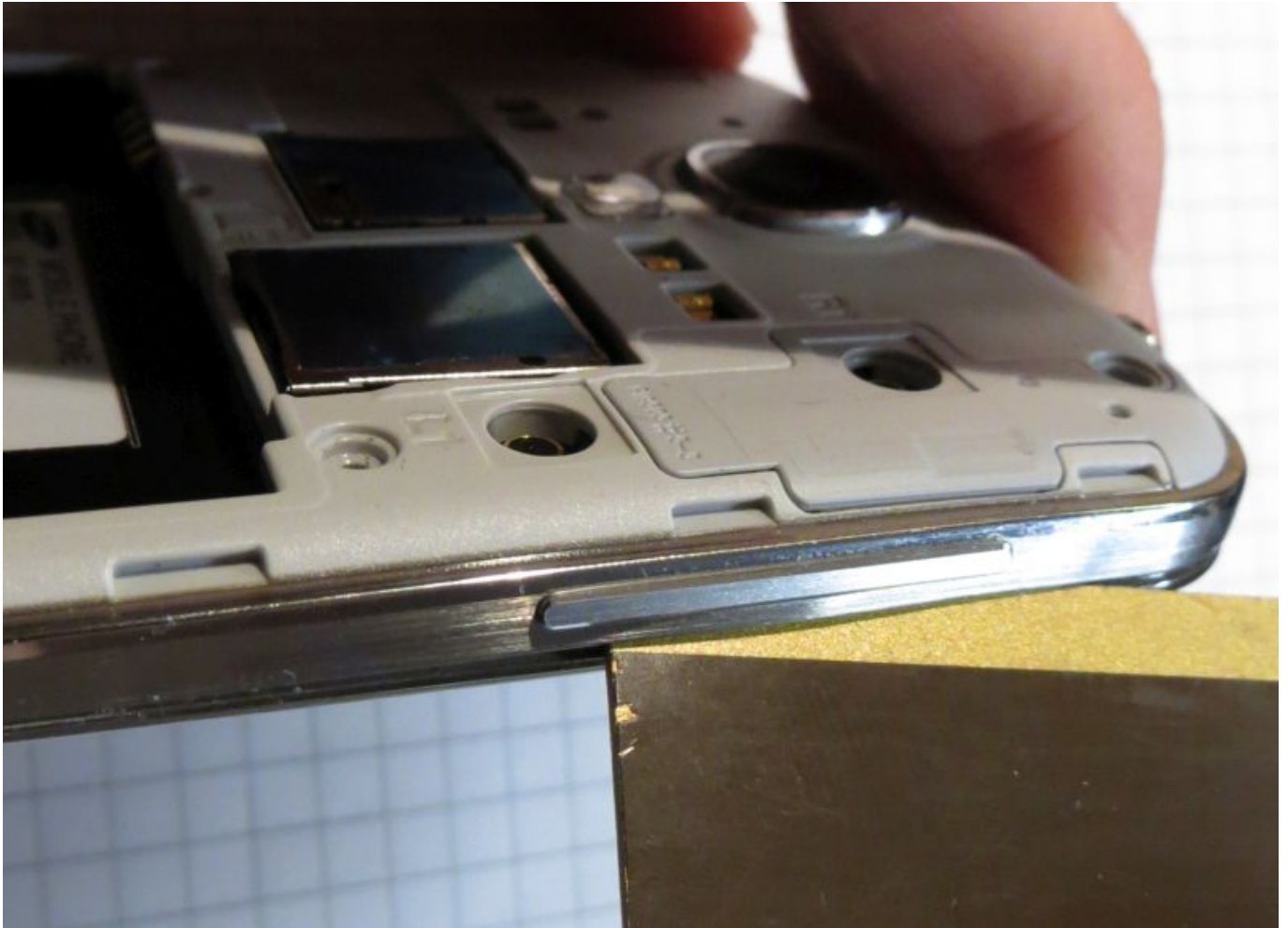
Ersatzteil bestellt und los gehts : Deckel auf, Akku raus, Speicherkarte und SIM-Karte raus.

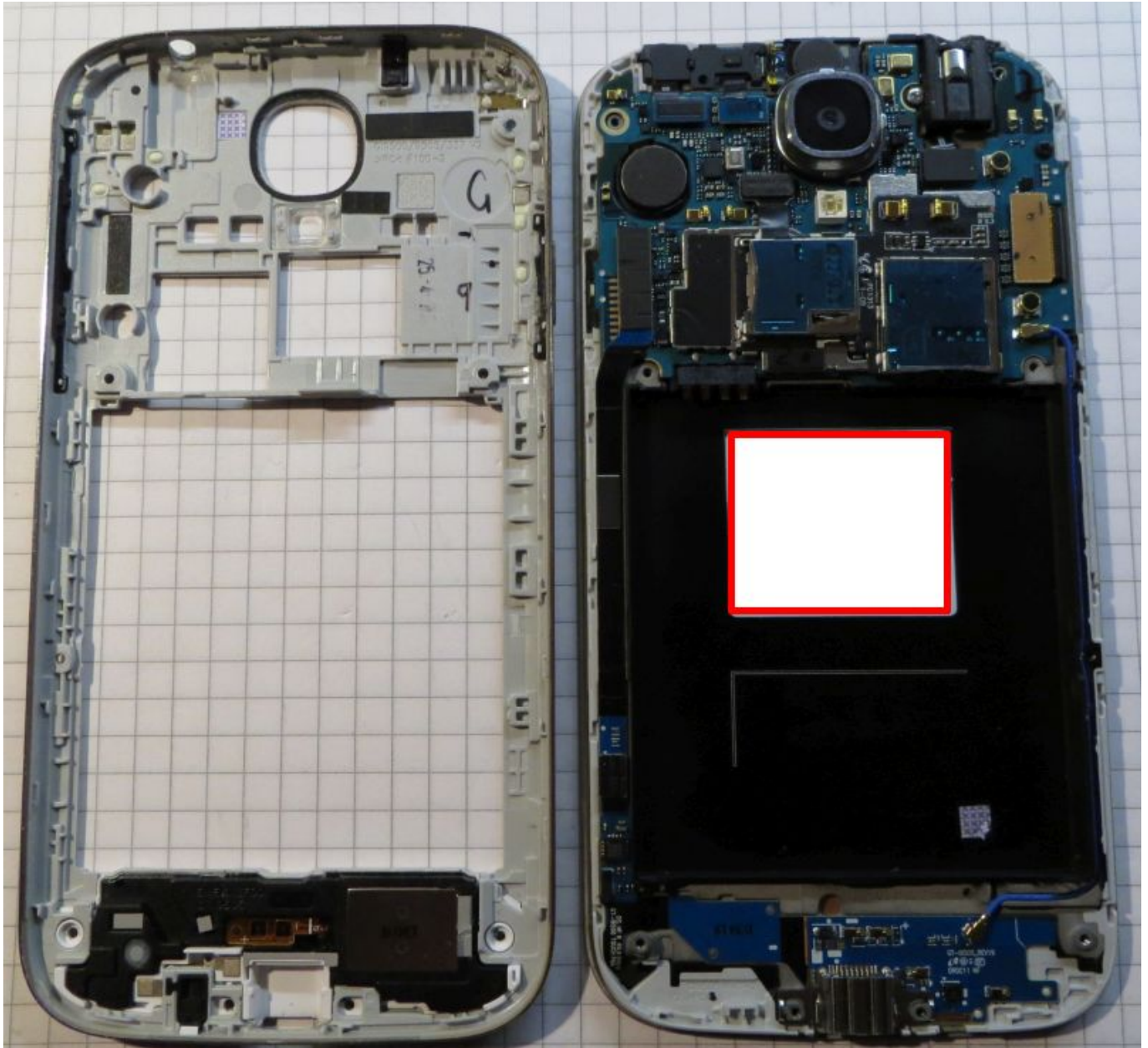


Mit einem kleinen Kreuzschlitz-Schraubendreher die 9 Schraubchen rausdrehen :



Jetzt zuerst mit Fingernagel und dann z.b. alter Bankkarte rund ums Gehäuse fahren und die Rückseite abklipsen :

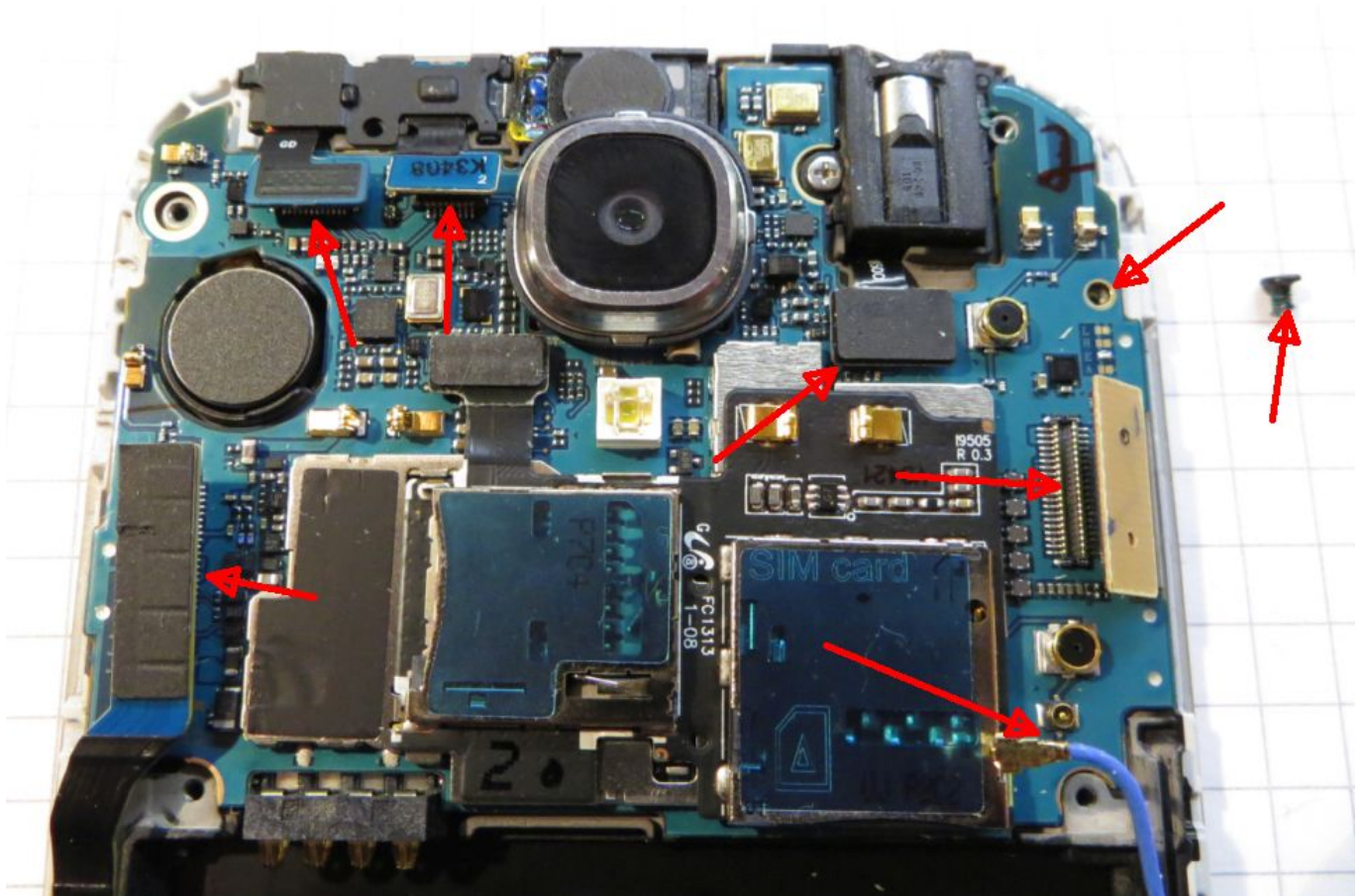


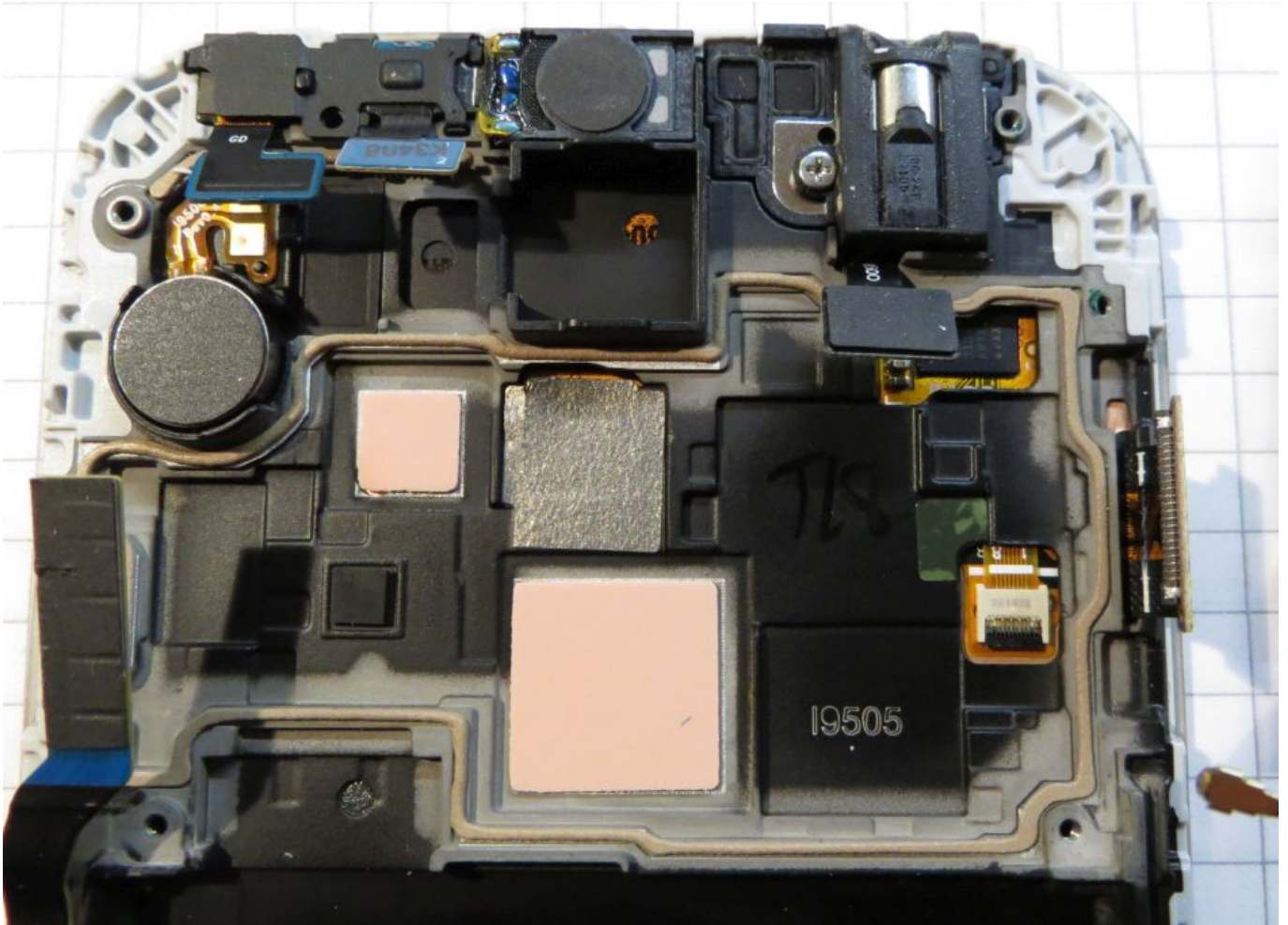


Und da haben wir auch schon den kaputten Schalter :

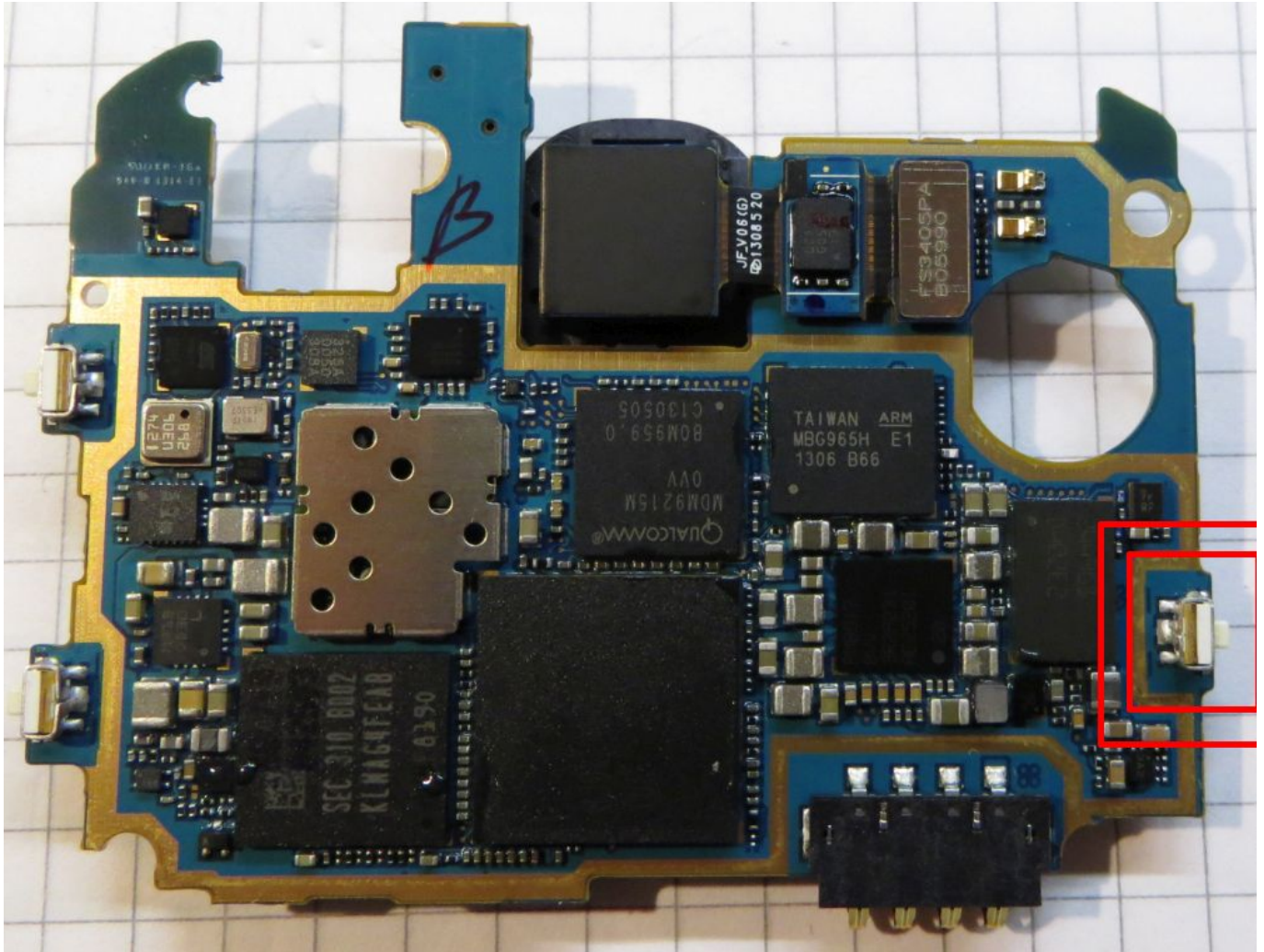


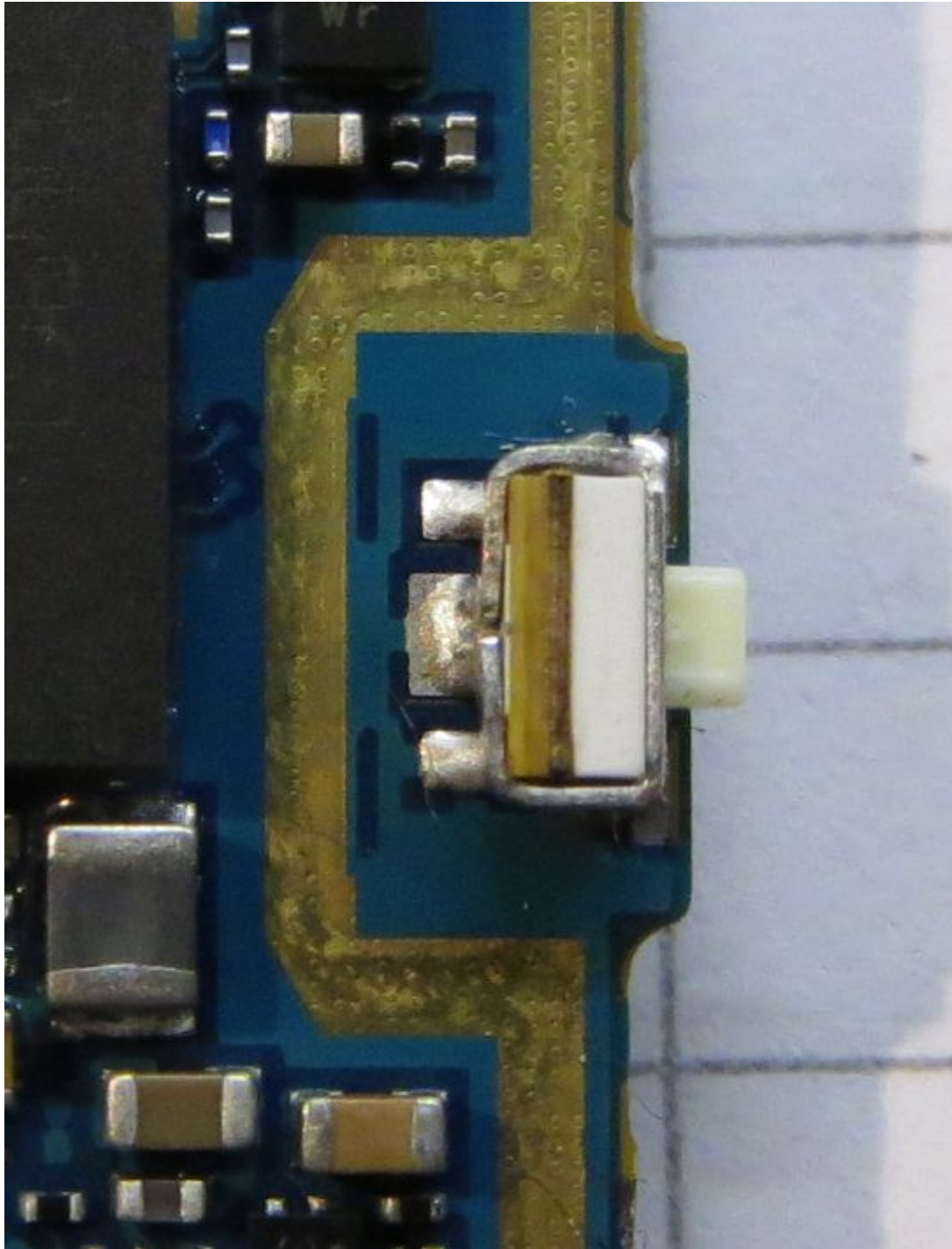
Also muss das Mainboard raus. Dazu 5 Folienverbinder (am besten einfach mit Fingernagel) abstecken sowie eine Schraube rausdrehen :

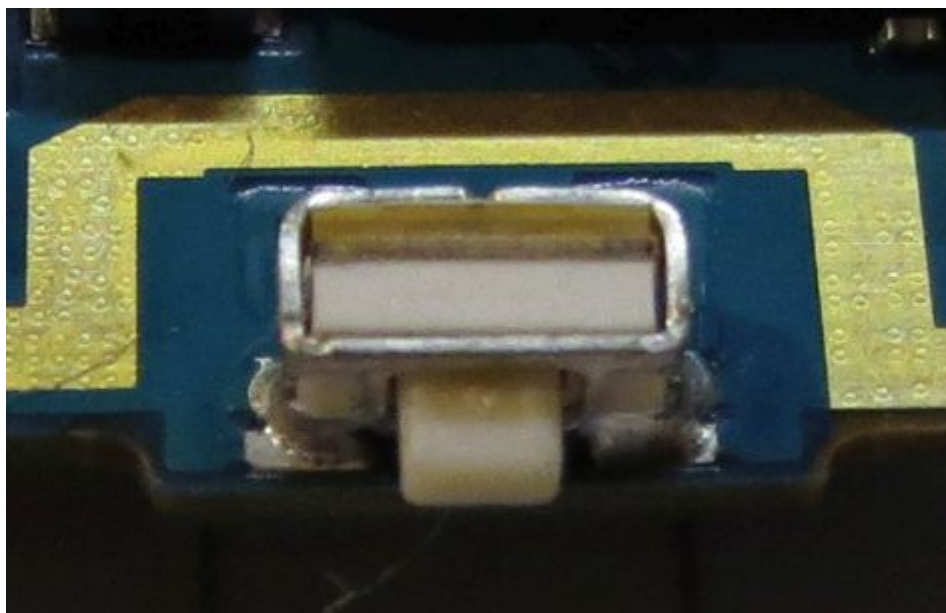
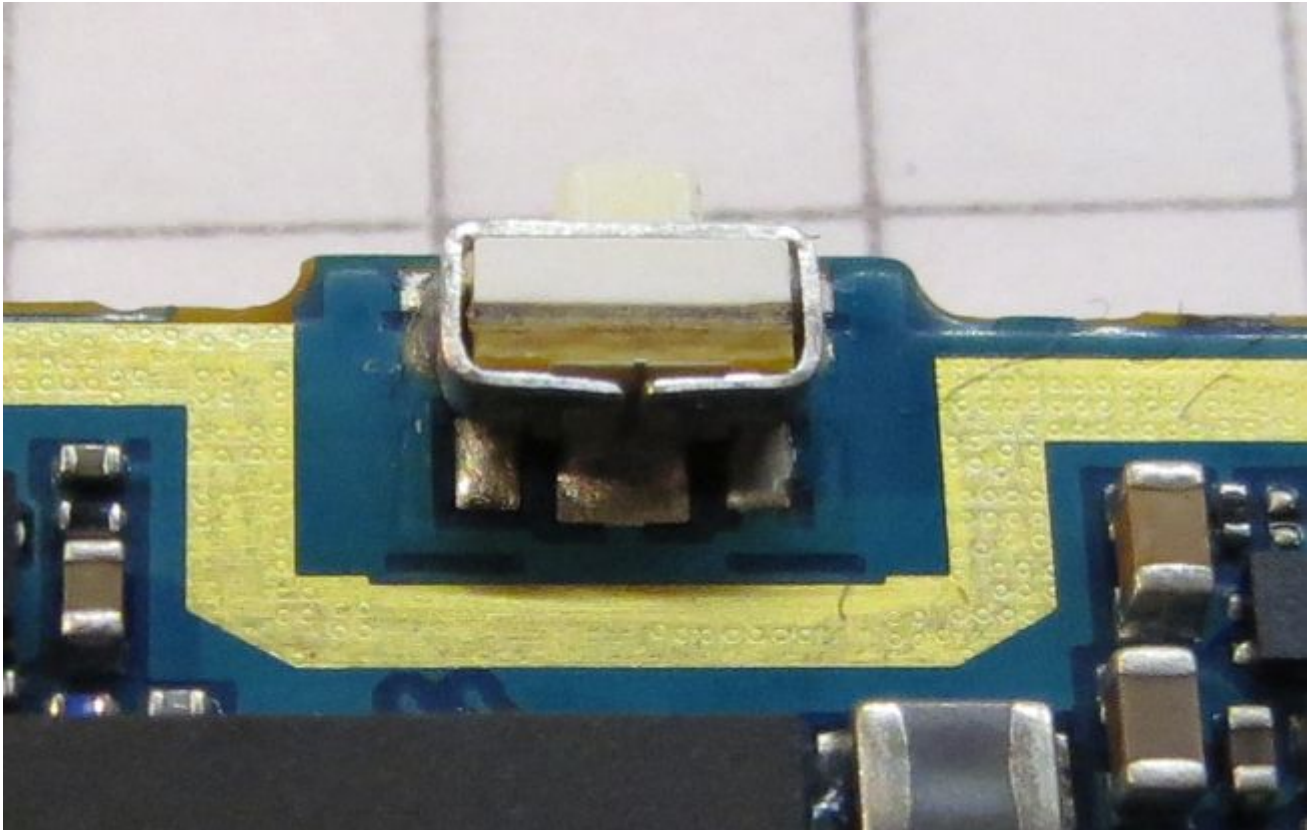




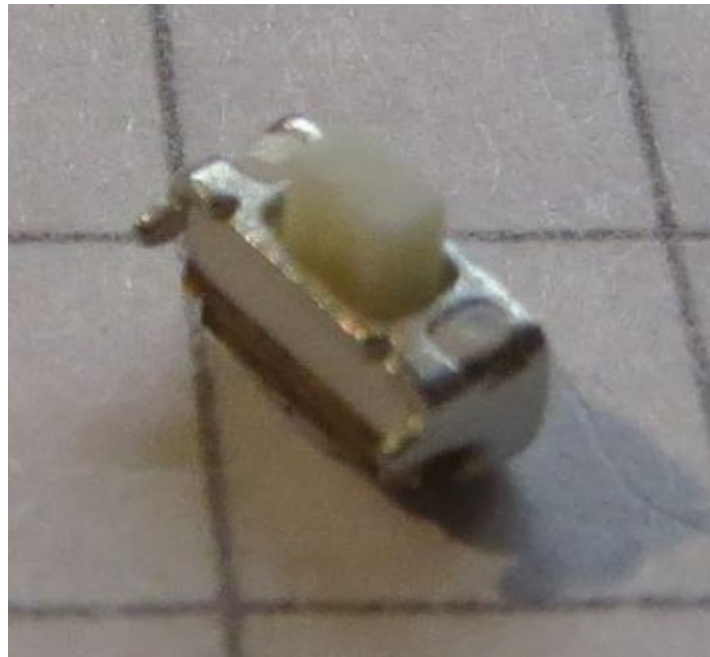
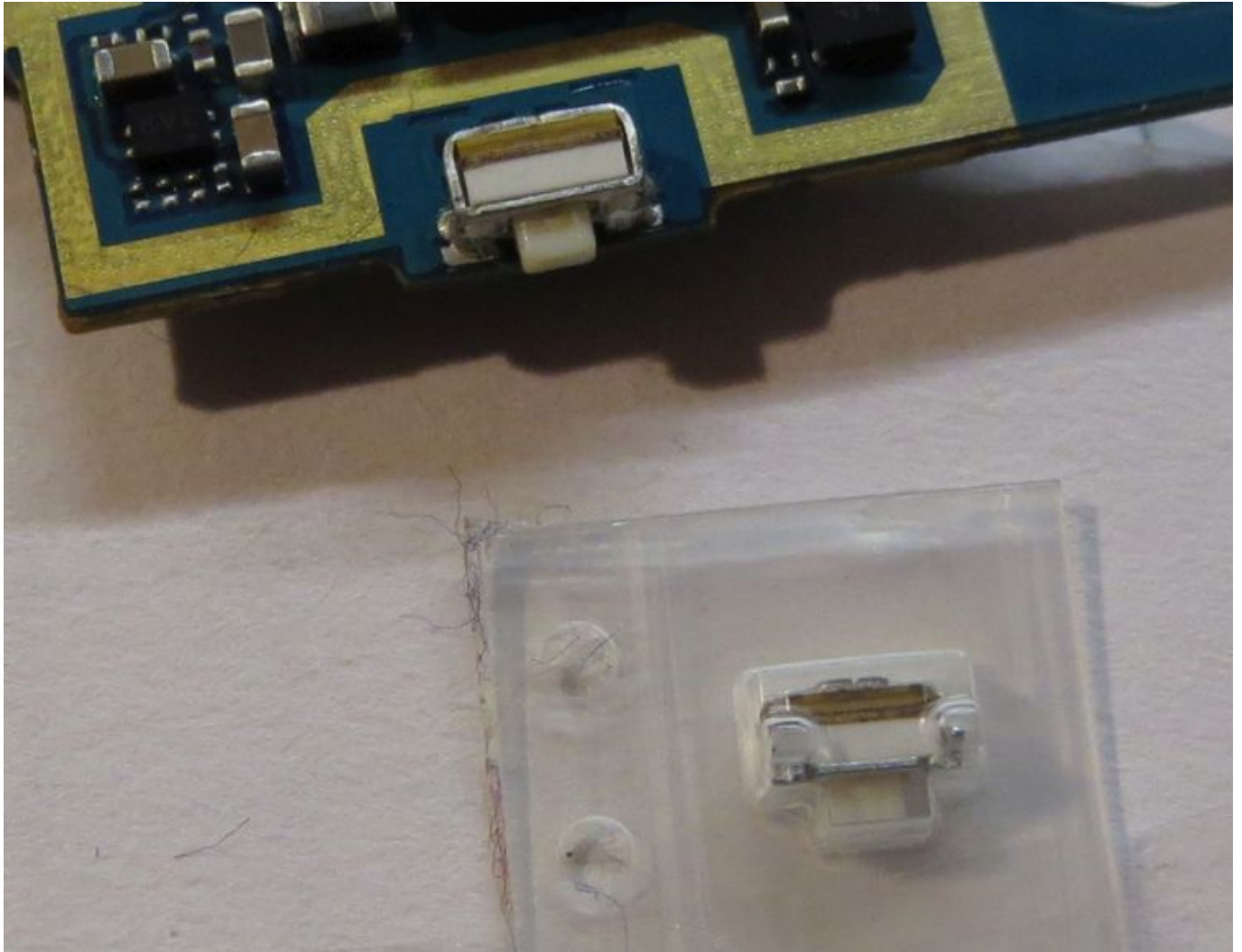
Schauen wir uns den Schalter genauer an :





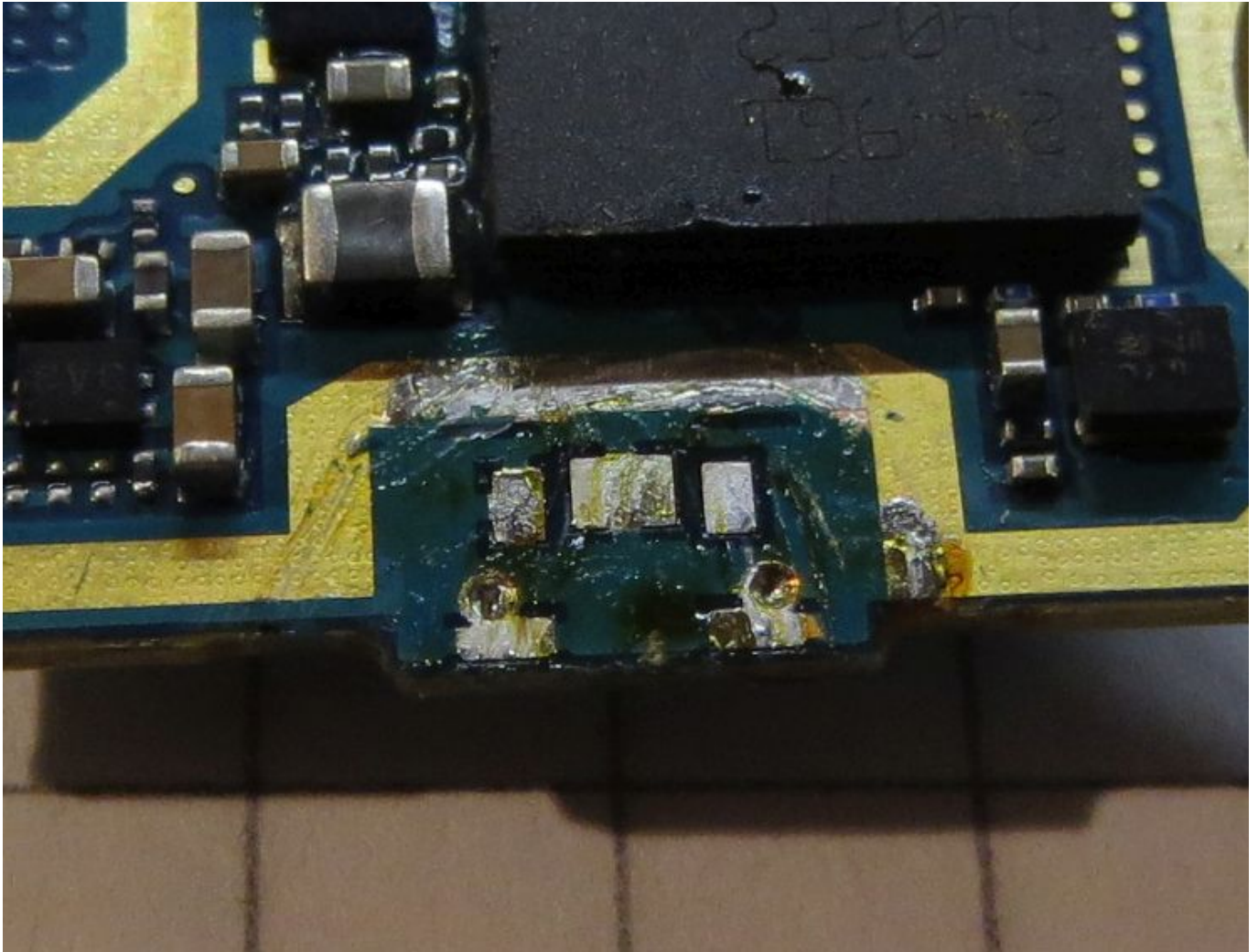


und da kommt auch schon das Ersatzteil :

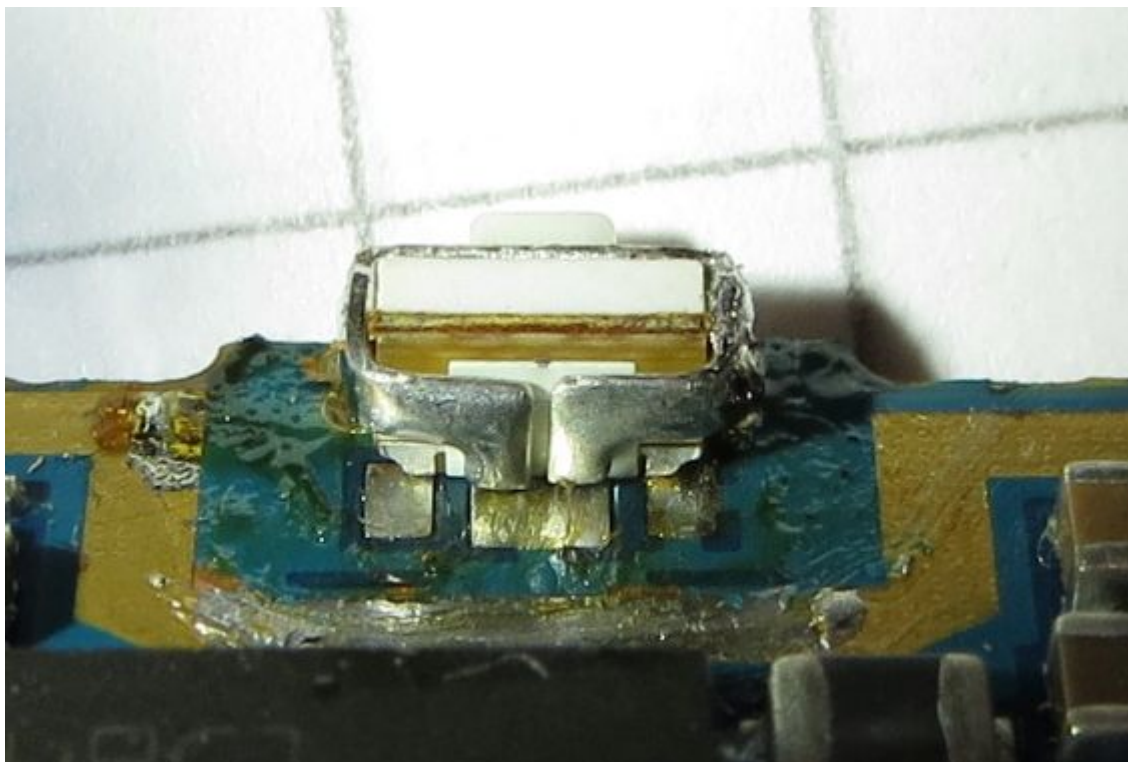




Schalter auslöten und Löt pads reinigen. Scheint ein Taster nach Masse zu sein ...

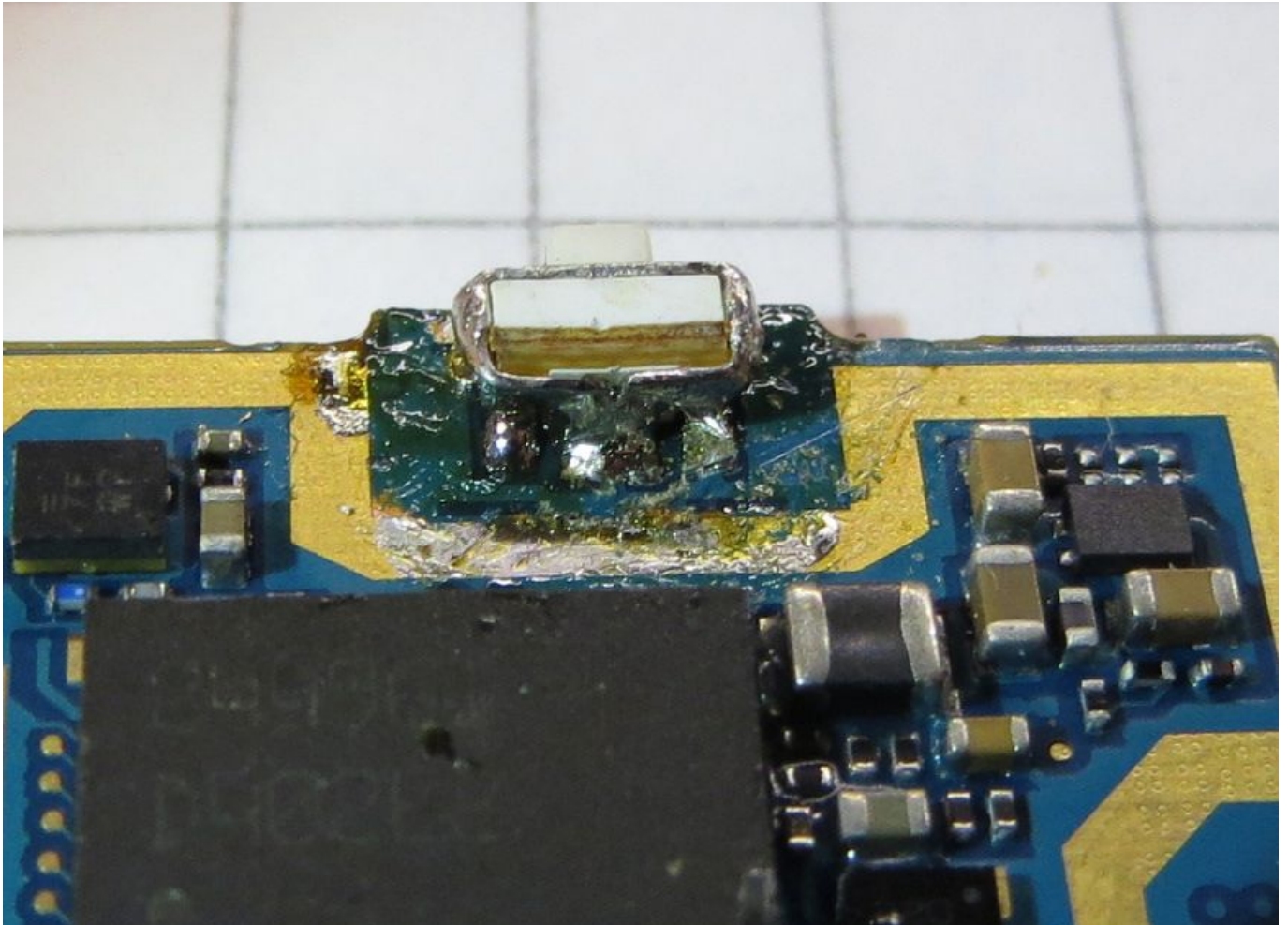


Neuen Schalter aufsetzen und am Gehäuse aussen vorne zuerst verlöten :



Dann die beiden Kontaktflächen an die Pads anlöten (keine Sorge, habs nachher noch

saubergemacht) :



Juhu ! alles läuft wieder und das Teil fährt hoch !



From:

<https://www.dg1sfj.de/> - **dg1sfj.de**

Permanent link:

<https://www.dg1sfj.de/doku.php?id=elektronik:reparatur:samsungs4>

Last update: **2025/01/17 17:24**

