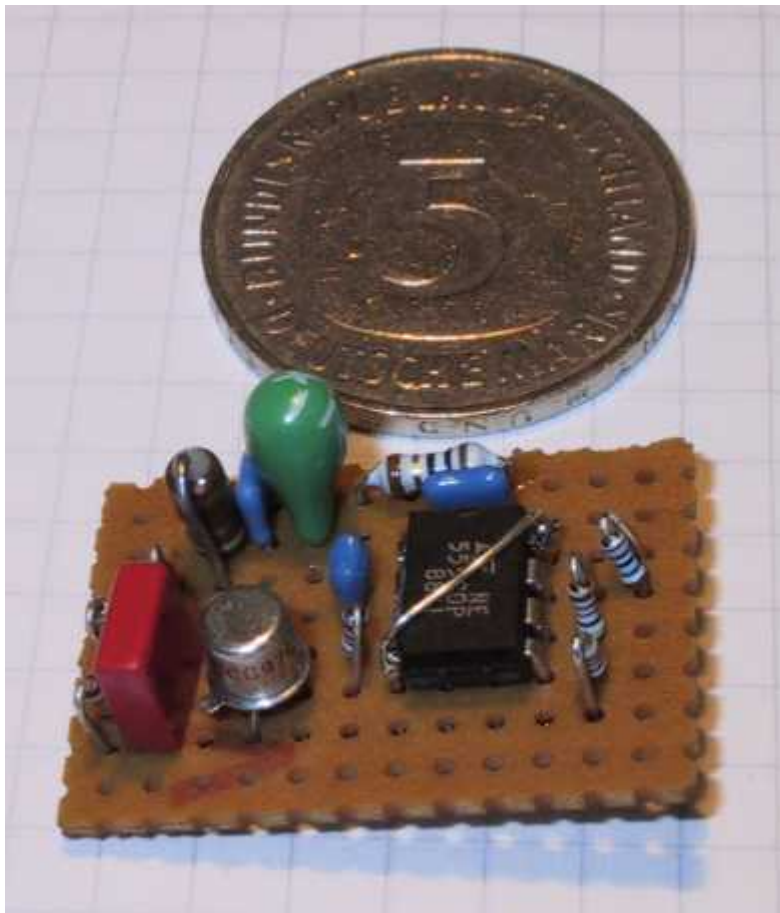


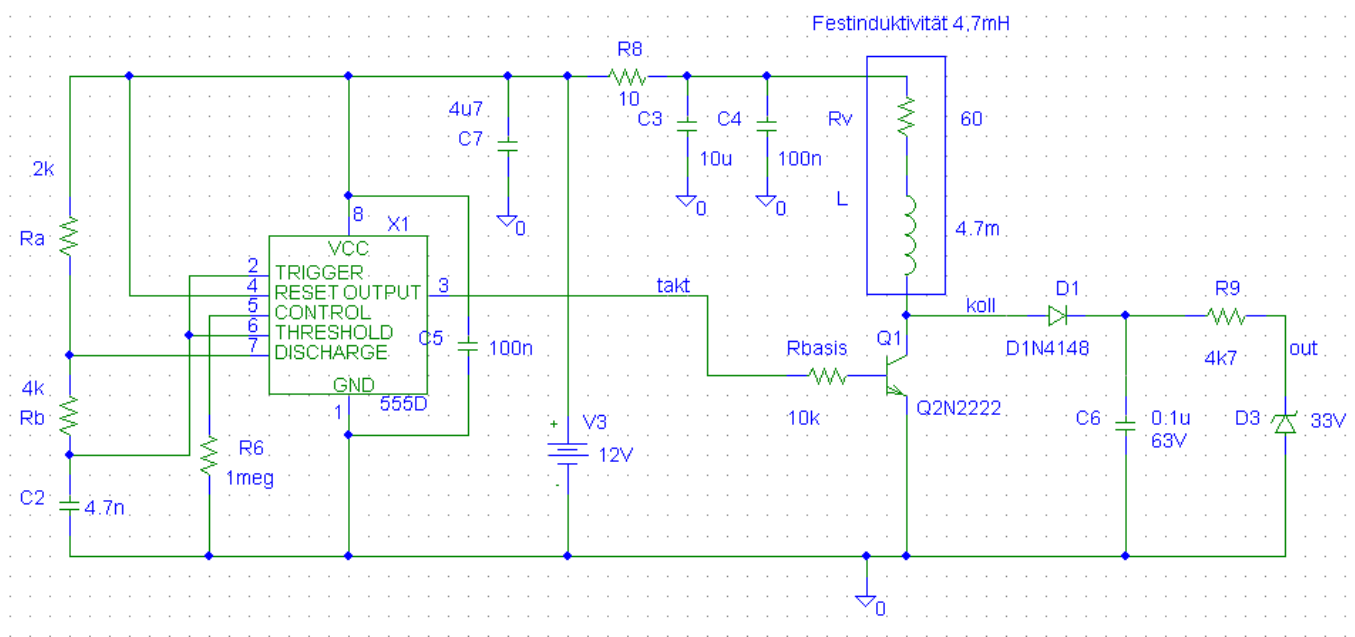
# Ladungspumpe mit 33V

Die Anforderungen waren einfach : keine speziellen Bauteile, 12V-Versorgungsspannung, 33V Ausgangsspannung bei max. 5mA ... Die Schaltung kommt mit einem NE555-TimerIC aus, der ein Taktsignal von 30kHz erzeugt. Stromverbrauch liegt bei 30mA.

Beispiel:



Schaltung:



From:

<https://elektronikfriedhof.de/> - **dg1sfj.de**

Permanent link:

<https://elektronikfriedhof.de/doku.php?id=elektronik:selbstbau:ladungspumpe>

Last update: **2025/01/15 18:01**

