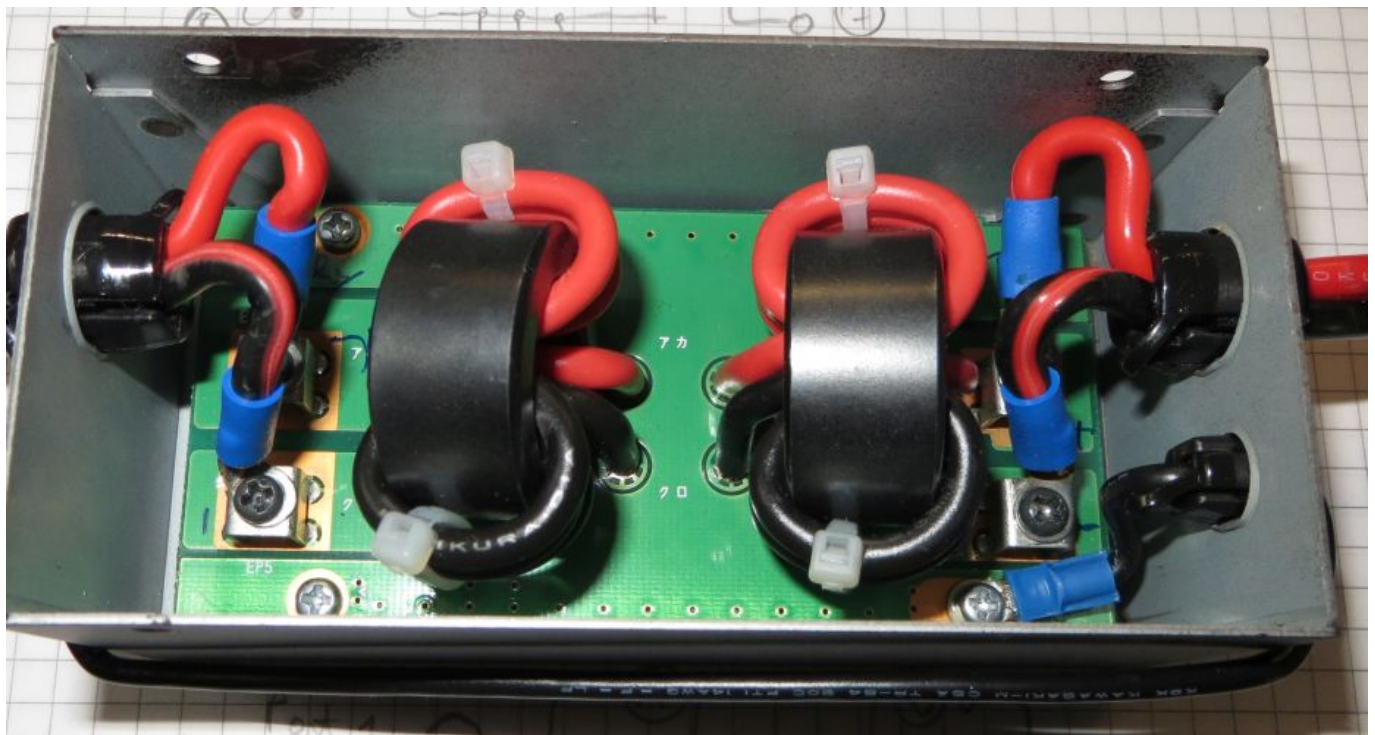


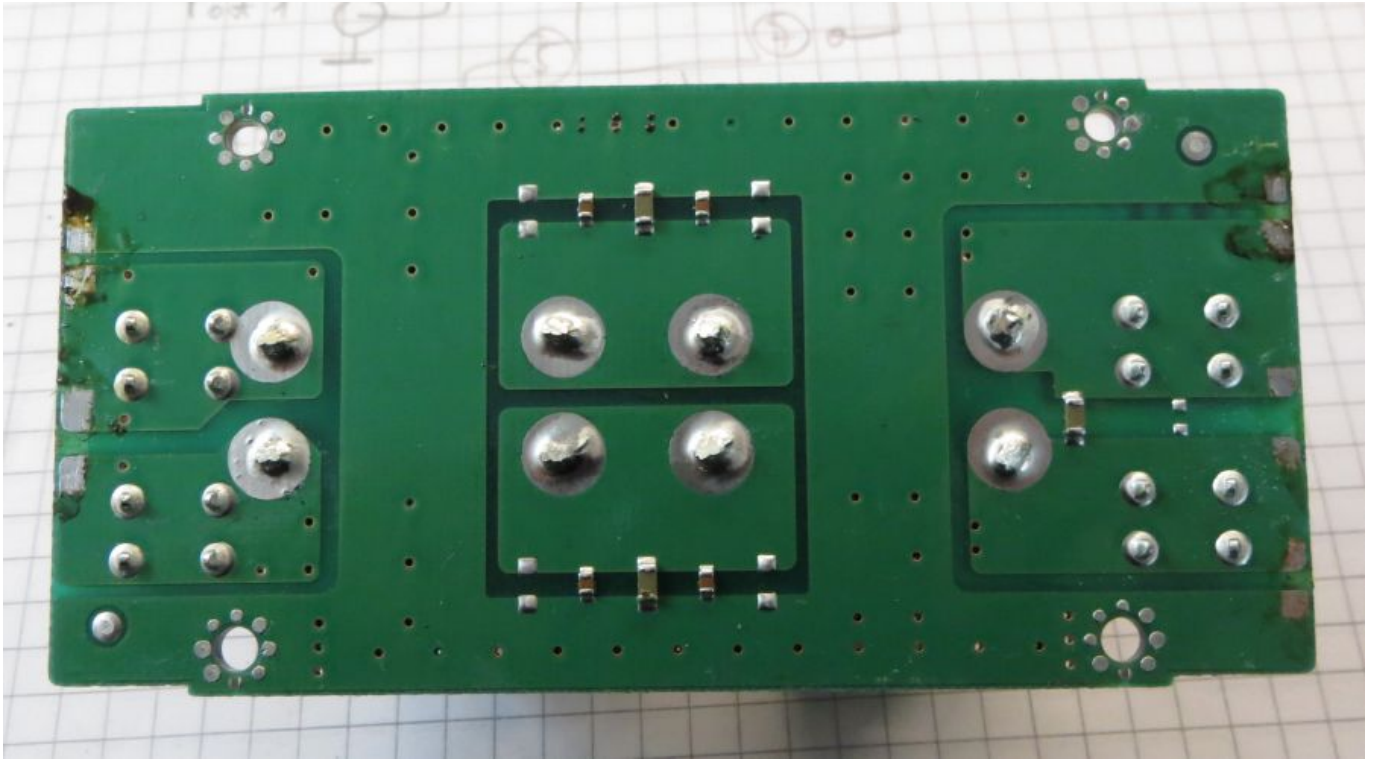
# Icom OPC1457R Filter

Bei jedem IC7000 war beim Kauf immer ein OPC1457R Stromversorgungsfilter dabei :

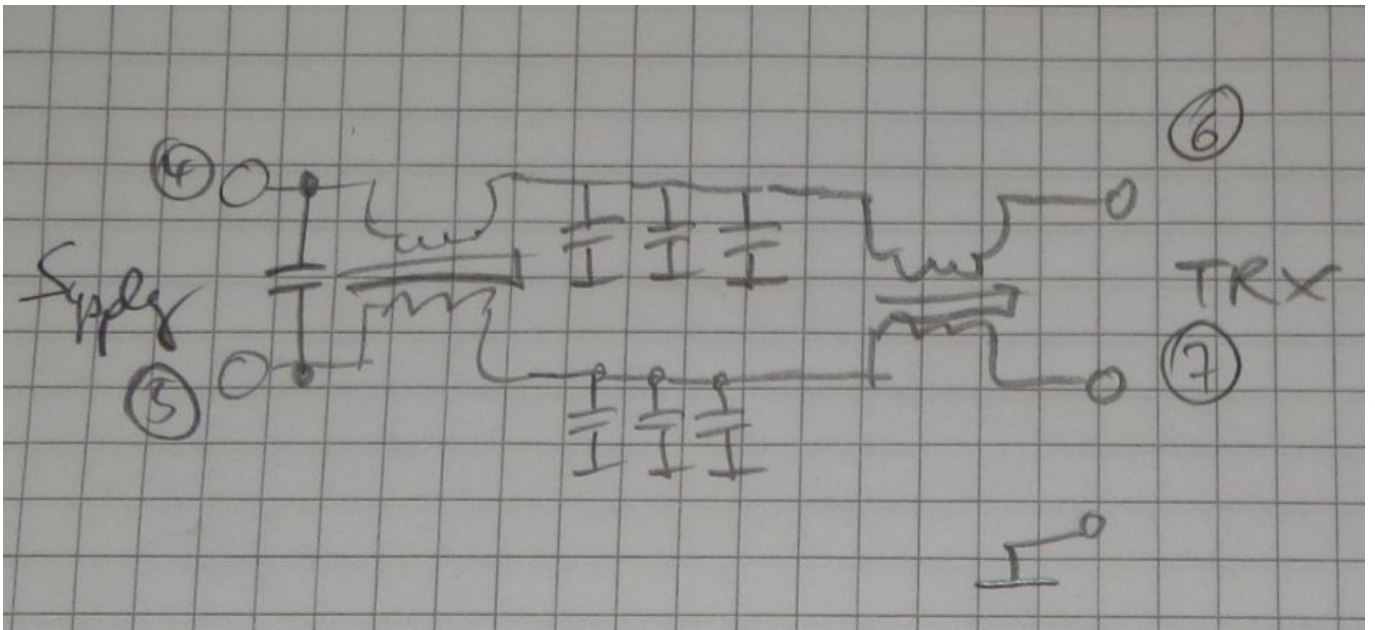


Das lag hier lange rum aber jetzt hatte ich mal Zeit mir das Kästchen näher anzuschauen. Interessiert hatten mich die Dämpfungseigenschaften. Da in den weiten des Internets nichts zu finden war musste ich selber messen.

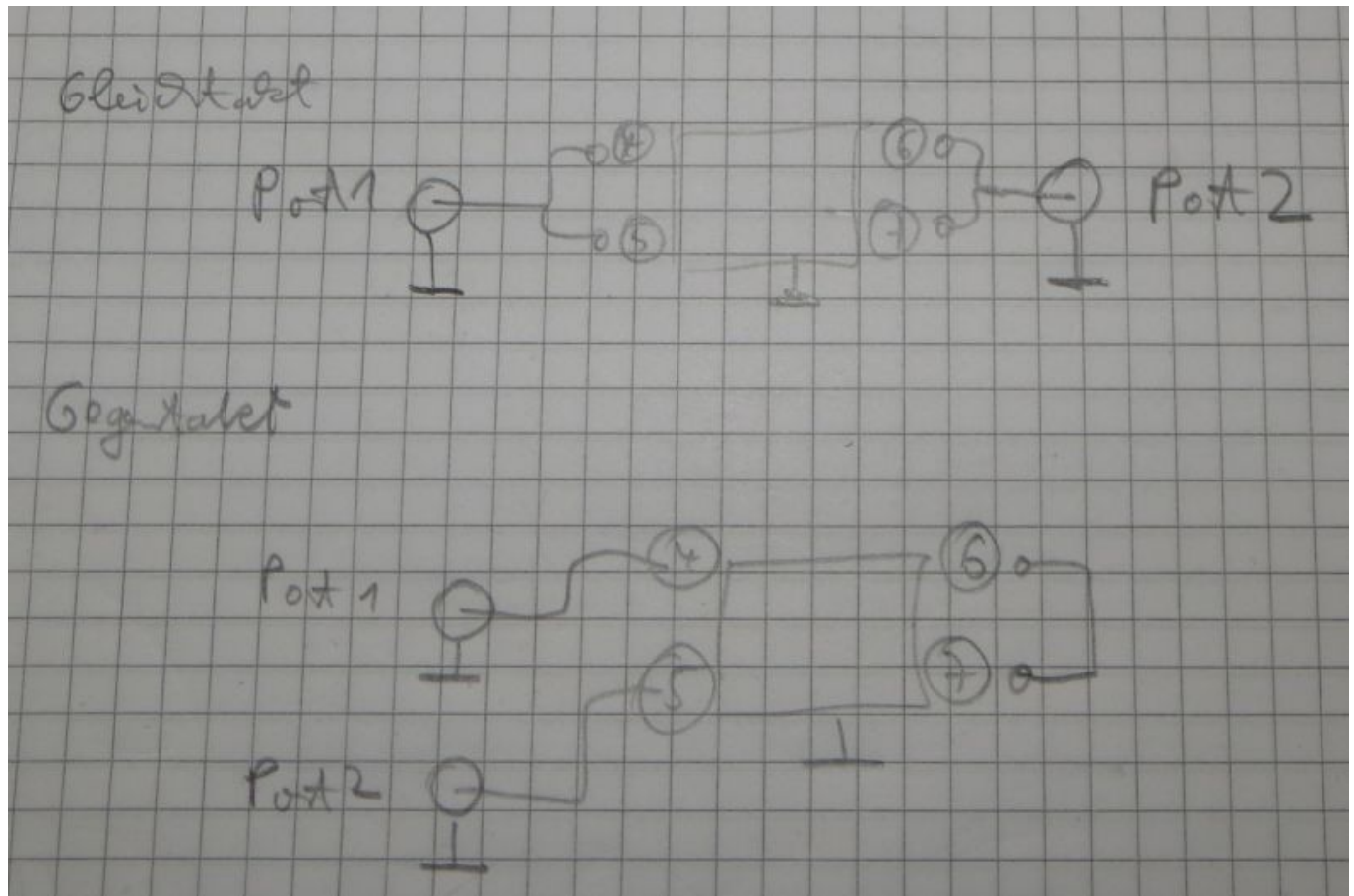




Der Schaltplan ist recht übersichtlich :

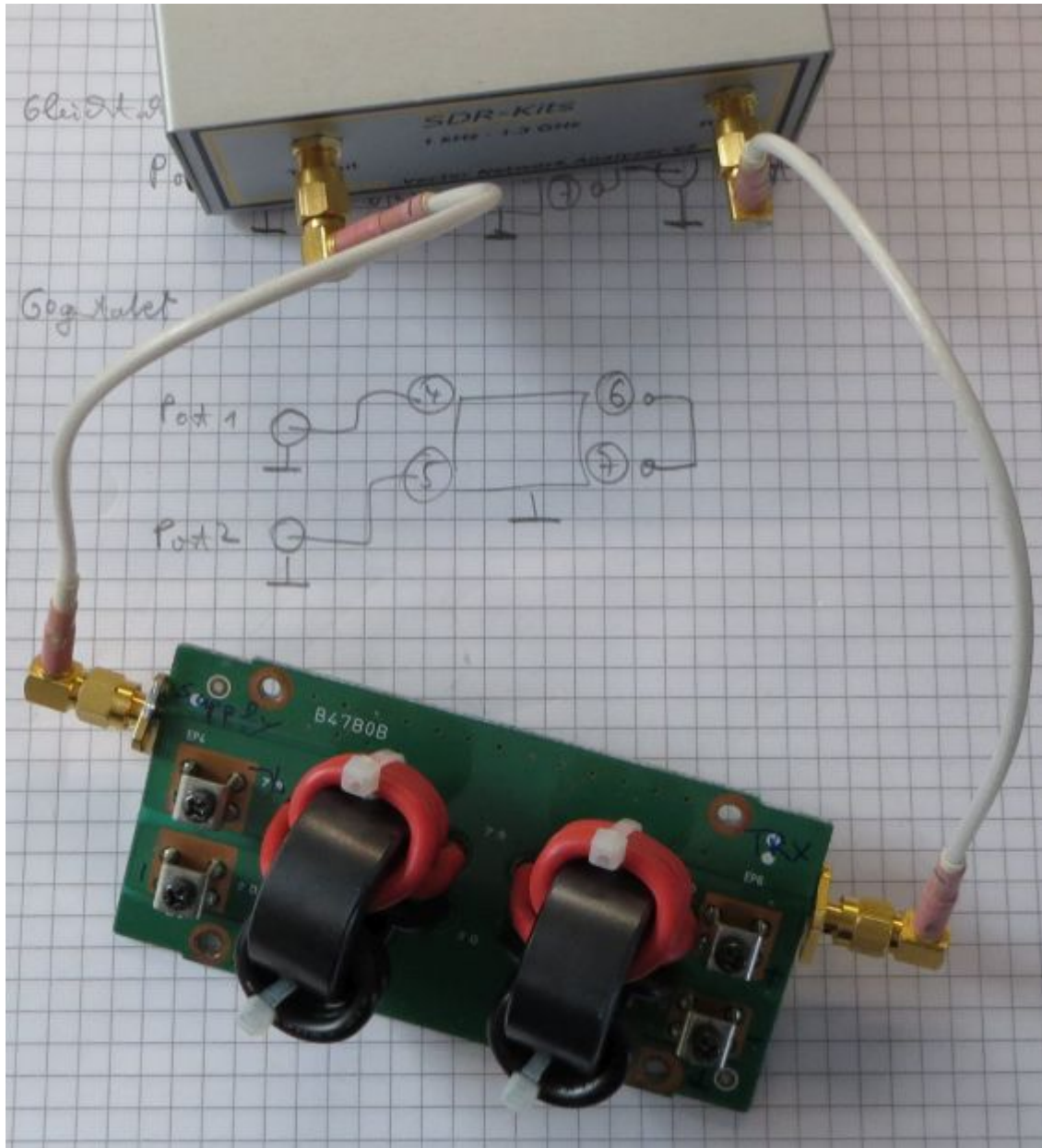


Portbezeichnung und Beschaltung zur Common und Differential-Mode Messung mit meinem VNA :

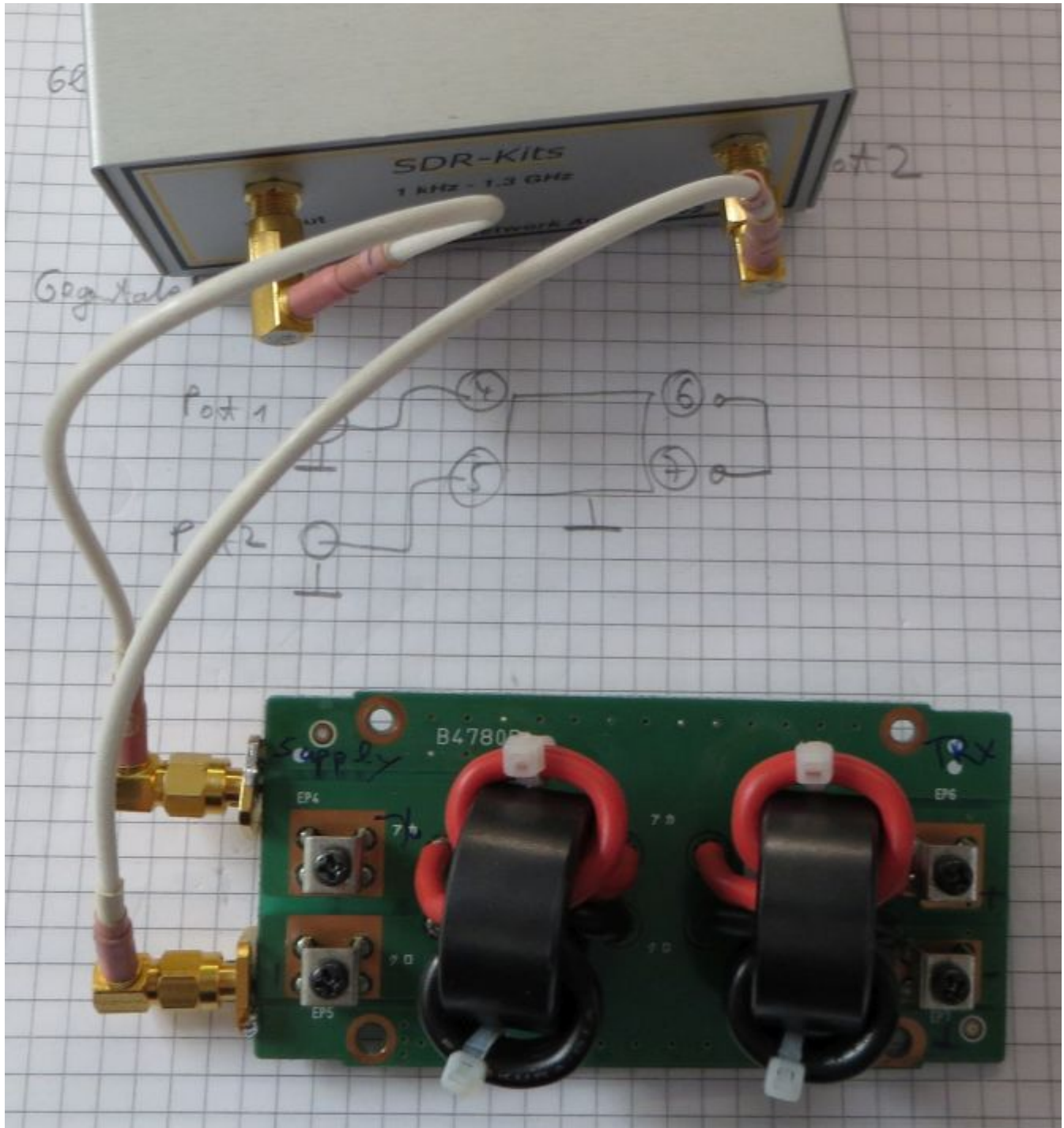


Setup für Common-Mode (Gleichtakt) Messung :





Setup für Differential-Mode (Gegentakt) Messung :

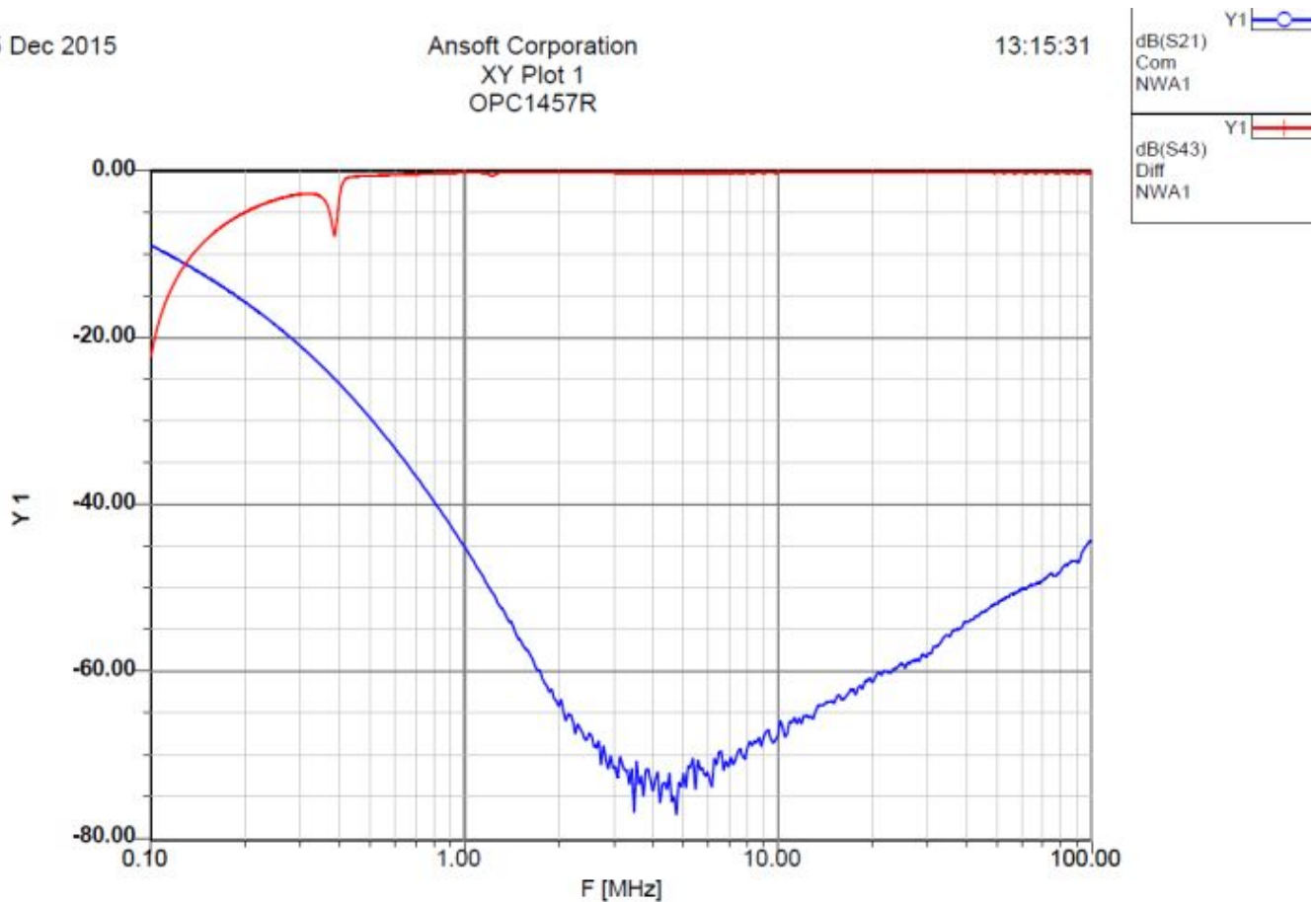


Ergebnis der VNA-Messungen mit ANSOFT dargestellt :

05 Dec 2015

Ansoft Corporation  
XY Plot 1  
OPC1457R

13:15:31



From:

<https://elektronikfriedhof.de/> - **dg1sfj.de**

Permanent link:

<https://elektronikfriedhof.de/doku.php?id=funk:geraete:icomopc1457>Last update: **2025/01/19 16:00**