

SMC2635W WLAN Karte

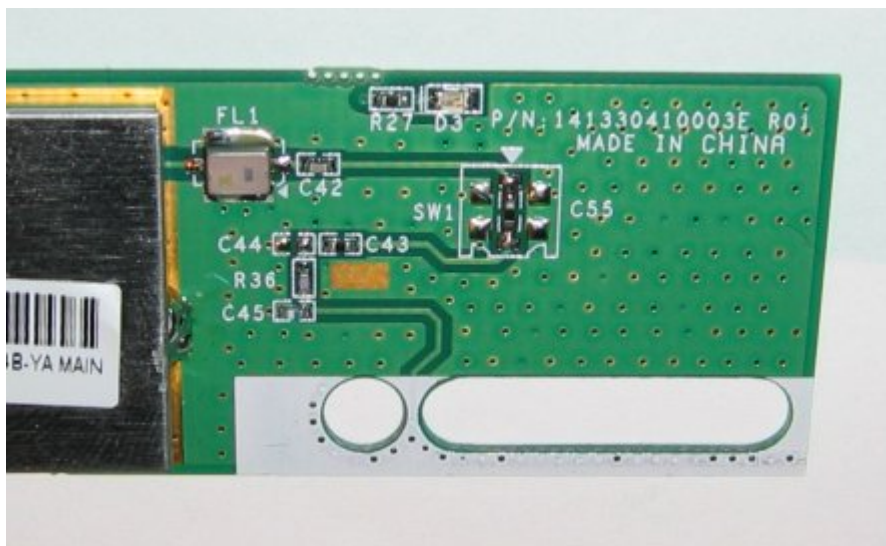
Für Antennen-Experimente wurde eine WLAN-Karte mit Anschluß benötigt. Da in der Computer-Bastelkiste noch eine alte SMC-Karte vorhanden war ...



Zuerst wird die Karte geöffnet. Das geht am besten mit den Fingernägeln, welche in die Falz der Seiten gesteckt werden. Dann läßt sich das Deckelblech gut abnehmen.



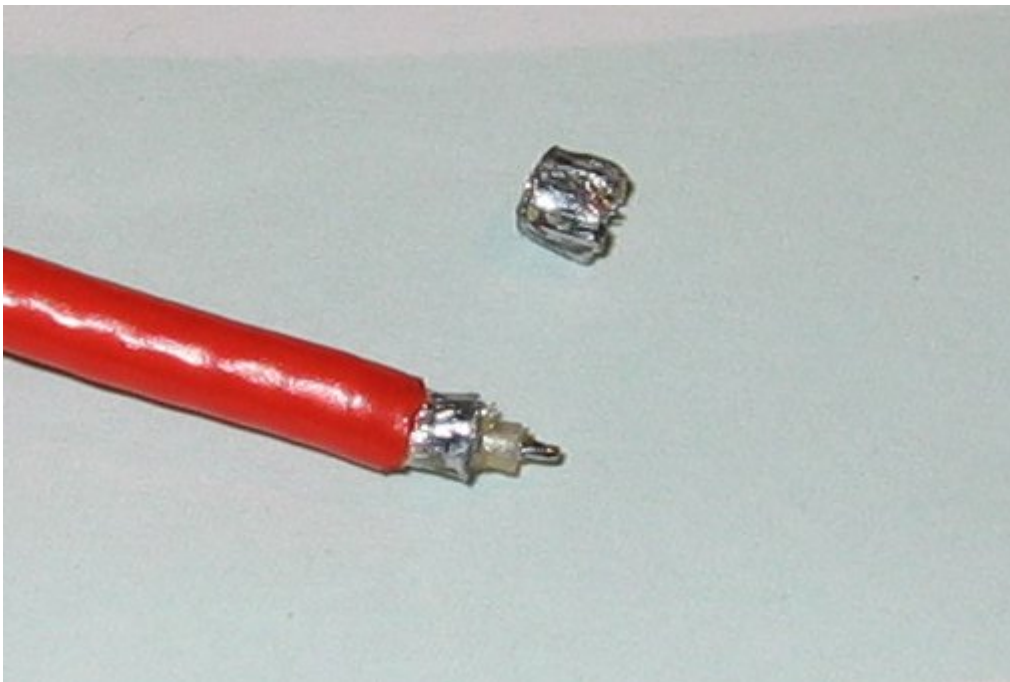
Nun wird die Karte aus dem schwarzen Gehäuseteil genommen und die gedruckte Antenne lokalisiert. Hier den Kondensator C55 sauber entlöten.



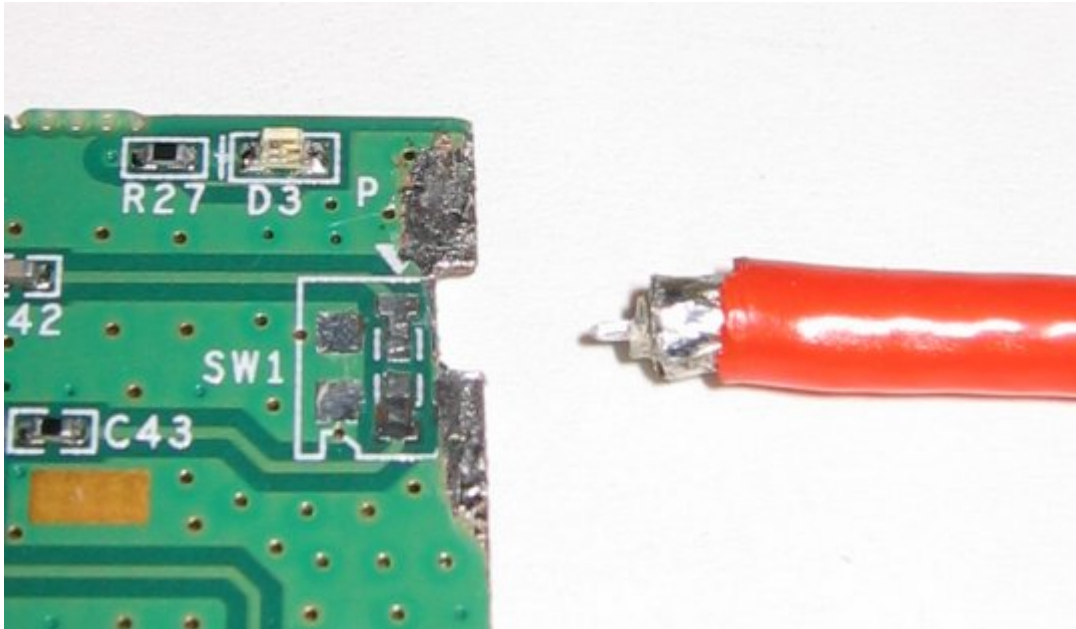
Für den Antennenanschluß wird ein Stecker nebst Kabel benötigt. Am besten ist, wenn diese schon sauber angebracht sind. Das Gegenstück wird nun am Ende abisoliert und aussen das Geflecht verzinnt.



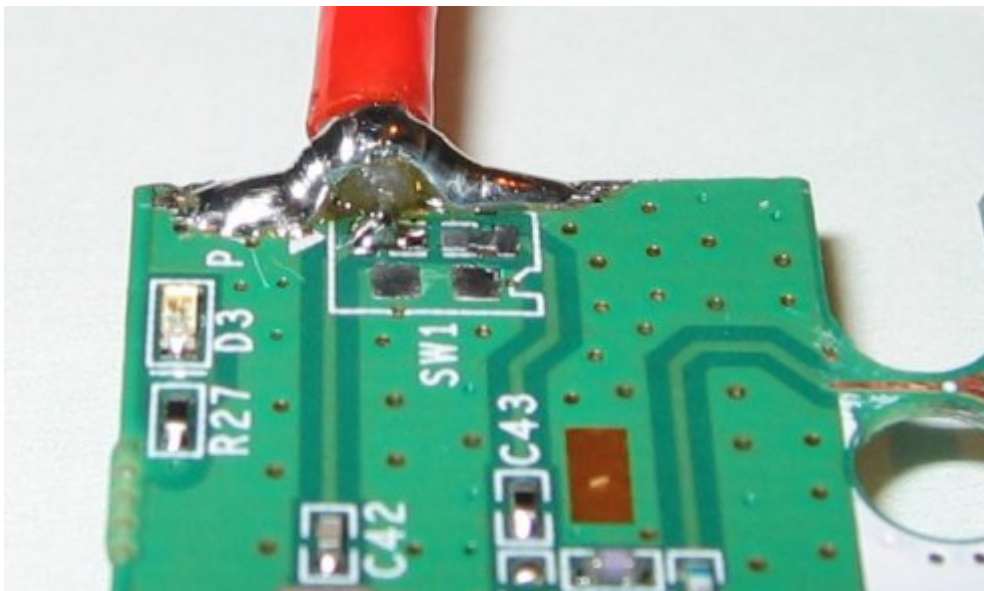
Bei gutem HF-Kabel läßt sich dann dieser Schirm mit einem scharfen Messer abtrennen.



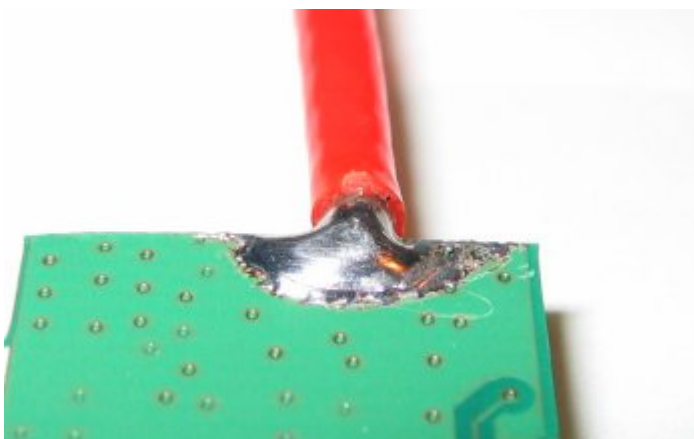
Nun mit der Schere einen geraden Schnitt im 90 Grad Winkel zum Platinenrand. Anschließend den Bereich um den späteren Anschlußpunkt freischaben und verzinnen. Anschließend eine Nut in die Platine einfeilen um das Kabel möglichst kurz anzubinden.



Auf ein Pad des C55 wird nun der Innenleiter aufgelötet. In möglichst kurzem Abstand wird dann das verzinnte Schirmgeflecht auf der Ober- und Unterseite mit Masse verlötet.



Unterseite nicht vergessen



Anschließend Loch reinschnitzen und die Karte wieder schliessen - Fertig !



Hinweis :

Die gesetzlichen Bestimmungen sind zu beachten und einzuhalten !

From:

<https://www.elektronikfriedhof.de/> - **dg1sfj.de**

Permanent link:

<https://www.elektronikfriedhof.de/doku.php?id=funk:geraete:smc2635w>

Last update: **2025/01/19 15:20**

